

REGIONE AUTONOMA FRIULI VENEZIA GIULIA

PROVINCIA DI GORIZIA

DEŽELA FURLANIJA JULIJSKA KRAJINA

GORIŠKA POKRANJA



COMUNE DI DOBERDO' DEL LAGO
OBČINA DOBERDOB

PIANO REGOLATORE GENERALE COMUNALE
SPLOŠNI REGULACIJSKI NAČRT OBČINE

VARIANTE n° 5

di revisione normativa, dell'assetto azzonativo e revisione dei vincoli preordinati all'esproprio.

VARIANTA št. 5

o predpisnih spremembah, ureditvi ozemlja po conah in o spremembah razlastitvenih obveznosti.

SCHEDE EDIFICI DI PREGIO
ARCHITETTONICO E AMBIENTALE

TAV n° - TAB št **P7**

Piano adottato con D.C. n. 33 del 8 settembre 2004;

Piano approvato con D.C. n. 33 del 22 dicembre 2005 e n. 3 del 30 gennaio 2006;

Entrato in vigore il **4 maggio 2006** a seguito della pubblicazione sul B.U.R. n.18 d.d. 3 maggio 2006 della Deliberazione della Giunta Regionale n. 815 del 13 aprile 2006.

PROGETTISTI:

NAČRTOVALCI:

arch. FEDERICO GRAZIATI

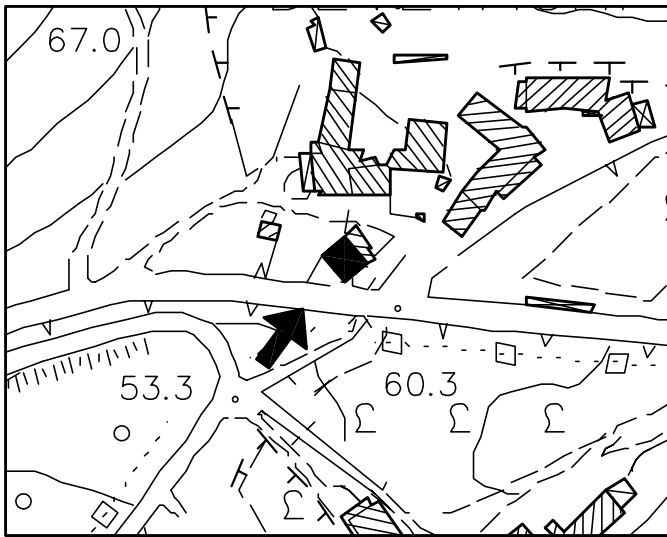
arch. PAOLO VOLPI GHIRARDINI

arch. FABIA CABRINI (aspetti di urbanistica ed edilizia bioecologica - Vidiki prostorskega načrtovanja in bioekoloških gradenj)

COMUNE DI DOBERDO' DEL LAGO - P.R.G.C. - SCHEDE DI RILEVAMENTO EDIFICI

LOCALITA': DEVETACHI

SCHEDA N° 01-DEVETACHI



ESTRATTO CTR scala 1:2.000



RIPRESA FOTOGRAFICA

ELEMENTI ARCHITETTONICI DI PREGIO

PARTICOLARE ARCHITETTONICO	STATO DI CONSERVAZIONE				
	PESS.	SUFF.	MED.	BUO.	OTT.
PORTALI E PORTONI				X	
FORATURE CON CORNICE IN PIETRA					
INFERRIATE					
BALLATOI O RESTI DI BALLATOIO					
RECINZIONI					
PROSPETTO		X			



FOTO DEL PARTICOLARE

VALORE STORICO COMPLESSIVO

MONUMENTALE STORICO / AMBIENTALE

DESTINAZIONI D'USO PRESENTI

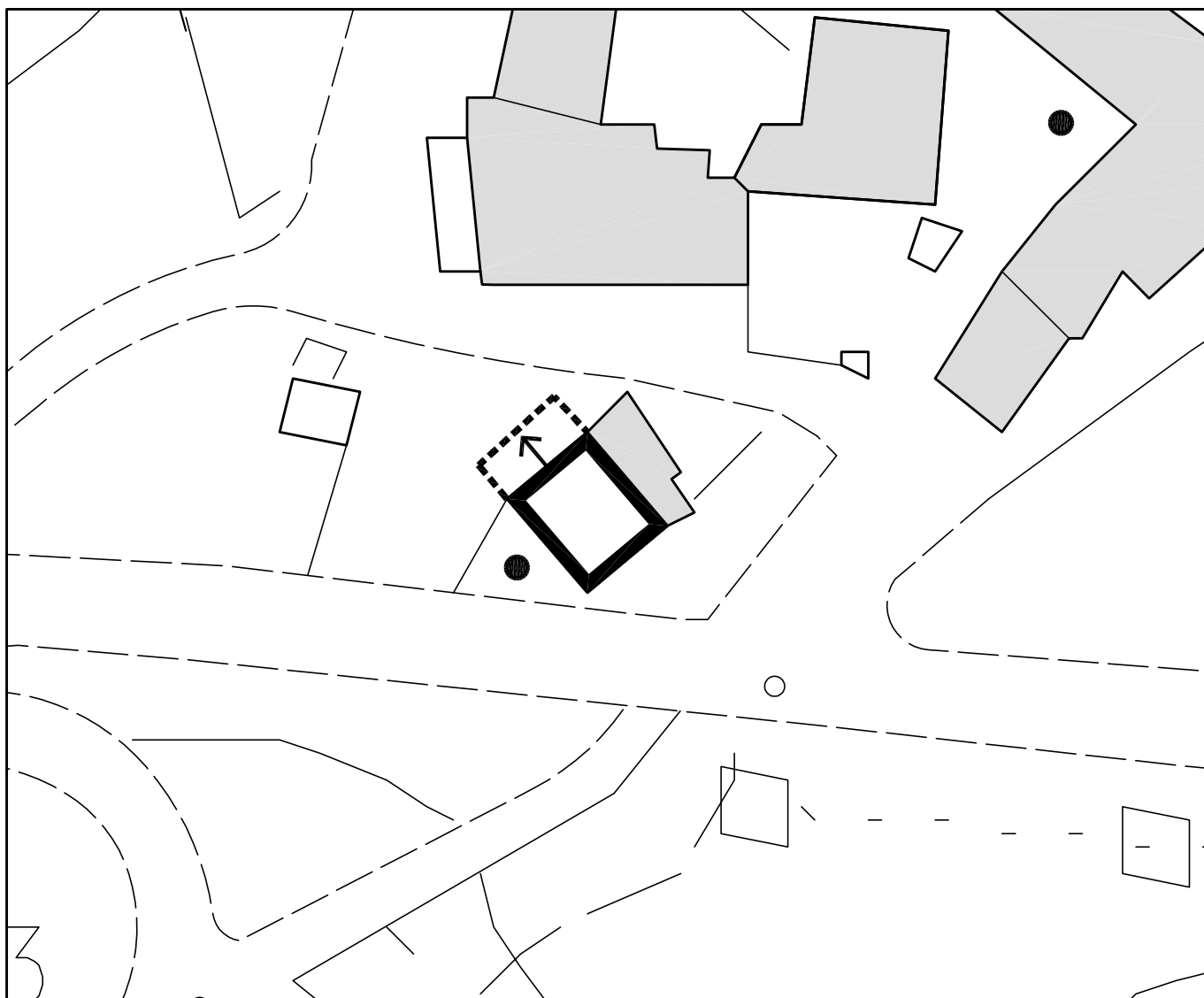
RESIDENZIALE AGRICOLO VUOTO / ABBANDONATO ALTRO

STATO DI CONSERVAZIONE (SITUAZIONE STATICA, UMIDITA', AREAIONE, LUMINOSITA')

CATTIVO MEDIO BUONO

ALTRE INFORMAZIONI

Vera da pozzo in pietra nel giardino



ESTRATTO CTR scala 1:500



DIREZIONE DELL'AMPLIAMENTO



MASSIMA ESTENSIONE DELL'AMPLIAMENTO



SUPERFETAZIONE DA DEMOLIRE



CORTE DA VALORIZZARE



RECINZIONE IN PIETRA DA RIPRISTINARE



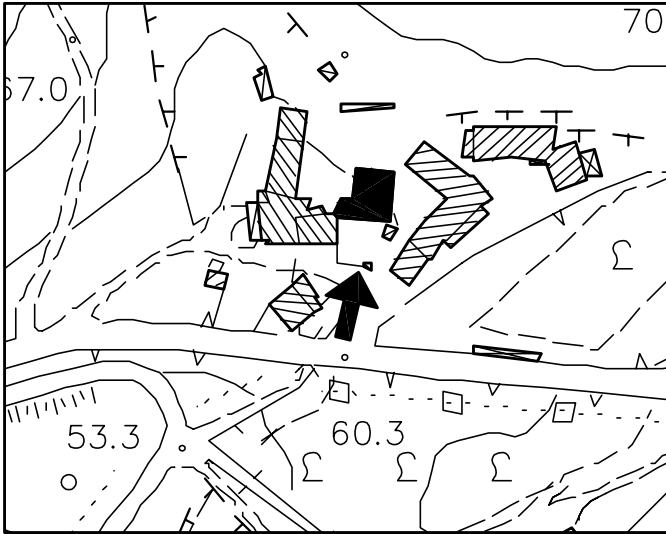
VERA DA POZZO DA MANTENERE

L'INTERVENTO DI RECUPERO E' FINALIZZATO ALLA PROTEZIONE DEGLI ELEMENTI STORICI-ARCHITETTONICI CONSERVATI, ALLA ELIMINAZIONE DEGLI ELEMENTI DI CONTRASTO E AL RIPRISTINO DEGLI ELEMENTI ARCHITETTONICI QUALI:
- PORTALI E PORTONI

COMUNE DI DOBERDO' DEL LAGO - P.R.G.C. - SCHEDE DI RILEVAMENTO EDIFICI

LOCALITA': DEVETACHI

SCHEDA N° 02-DEVETACHI



ESTRATTO CTR scala 1:2.000



RIPRESA FOTOGRAFICA

ELEMENTI ARCHITETTONICI DI PREGIO

PARTICOLARE ARCHITETTONICO	STATO DI CONSERVAZIONE				
	PESS.	SUFF.	MED.	BUO.	OTT.
PORTALI E PORTONI		X			
FORATURE CON CORNICE IN PIETRA		X			
INFERRIATE					
BALLATOI O RESTI DI BALLATOIO					
RECINZIONI					
PROSPETTO		X			



FOTO DEL PARTICOLARE

VALORE STORICO COMPLESSIVO

MONUMENTALE

STORICO / AMBIENTALE

DESTINAZIONI D'USO PRESENTI

RESIDENZIALE

AGRICOLO

VUOTO / ABBANDONATO

ALTRO

STATO DI CONSERVAZIONE (SITUAZIONE STATICA, UMIDITA', AREAIONE, LUMINOSITA')

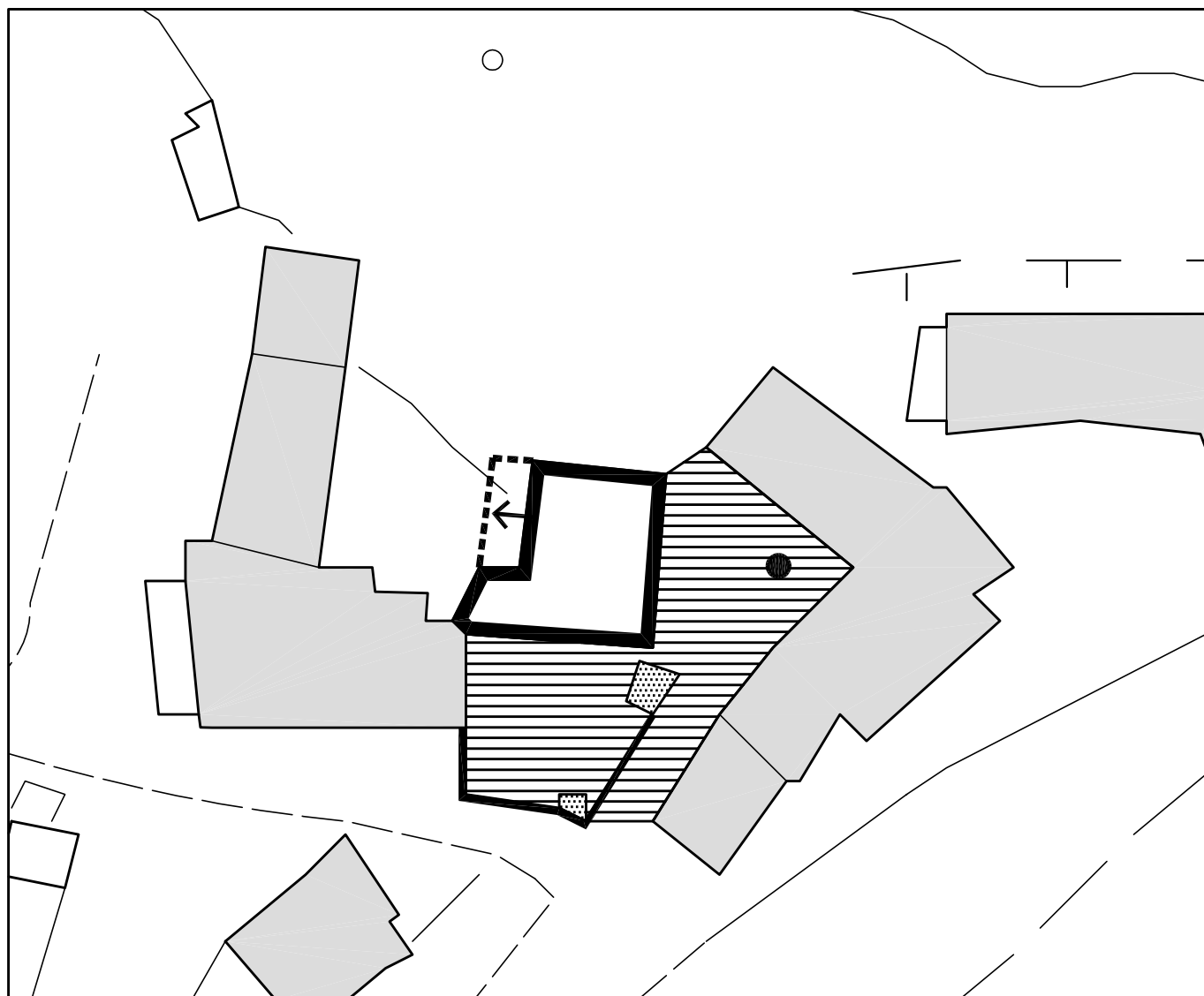
CATTIVO

MEDIO

BUONO

ALTRE INFORMAZIONI

Resti di recinzione tipica in pietra



ESTRATTO CTR scala 1:500



DIREZIONE DELL'AMPLIAMENTO



MASSIMA ESTENSIONE DELL'AMPLIAMENTO



SUPERFETAZIONE DA DEMOLIRE



CORTE DA VALORIZZARE



RECINZIONE IN PIETRA DA RIPRISTINARE



VERA DA POZZO DA MANTENERE

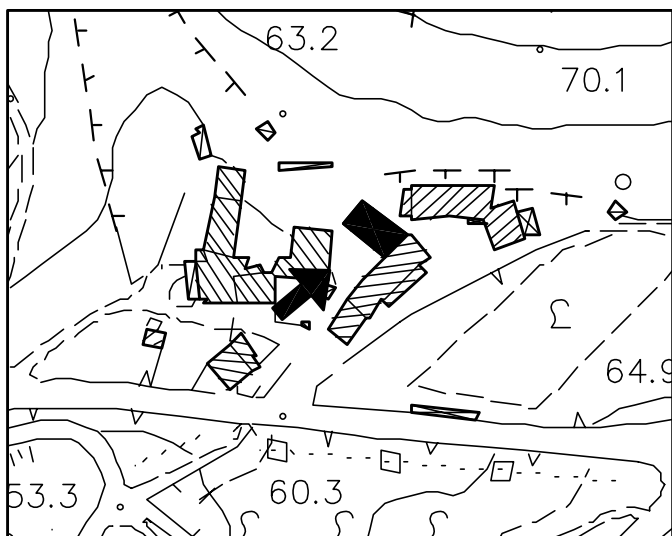
L'INTERVENTO DI RECUPERO E' FINALIZZATO ALLA PROTEZIONE DEGLI ELEMENTI STORICI-ARCHITETTONICI CONSERVATI, ALLA ELIMINAZIONE DEGLI ELEMENTI DI CONTRASTO E AL RIPRISTINO DEGLI ELEMENTI ARCHITETTONICI QUALI:

- PORTALI E PORTONI
- CORNICI DELLE FINESTRE IN PIETRA

COMUNE DI DOBERDO' DEL LAGO - P.R.G.C. - SCHEDE DI RILEVAMENTO EDIFICI

LOCALITA': DEVETACHI

SCHEDA N° 03-DEVETACHI



ESTRATTO CTR scala 1:2.000



RIPRESA FOTOGRAFICA

ELEMENTI ARCHITETTONICI DI PREGIO

PARTICOLARE ARCHITETTONICO	STATO DI CONSERVAZIONE				
	PESS.	SUFF.	MED.	BUO.	OTT.
PORTALI E PORTONI				X	
FORATURE CON CORNICE IN PIETRA				X	
INFERRIATE					
BALLATOI O RESTI DI BALLATOIO				X	
RECINZIONI					
PROSPETTO			X		



FOTO DEL PARTICOLARE

VALORE STORICO COMPLESSIVO

MONUMENTALE

STORICO / AMBIENTALE

DESTINAZIONI D'USO PRESENTI

RESIDENZIALE

AGRICOLO

VUOTO / ABBANDONATO

ALTRO

STATO DI CONSERVAZIONE (SITUAZIONE STATICA, UMIDITA', AREAIONE, LUMINOSITA')

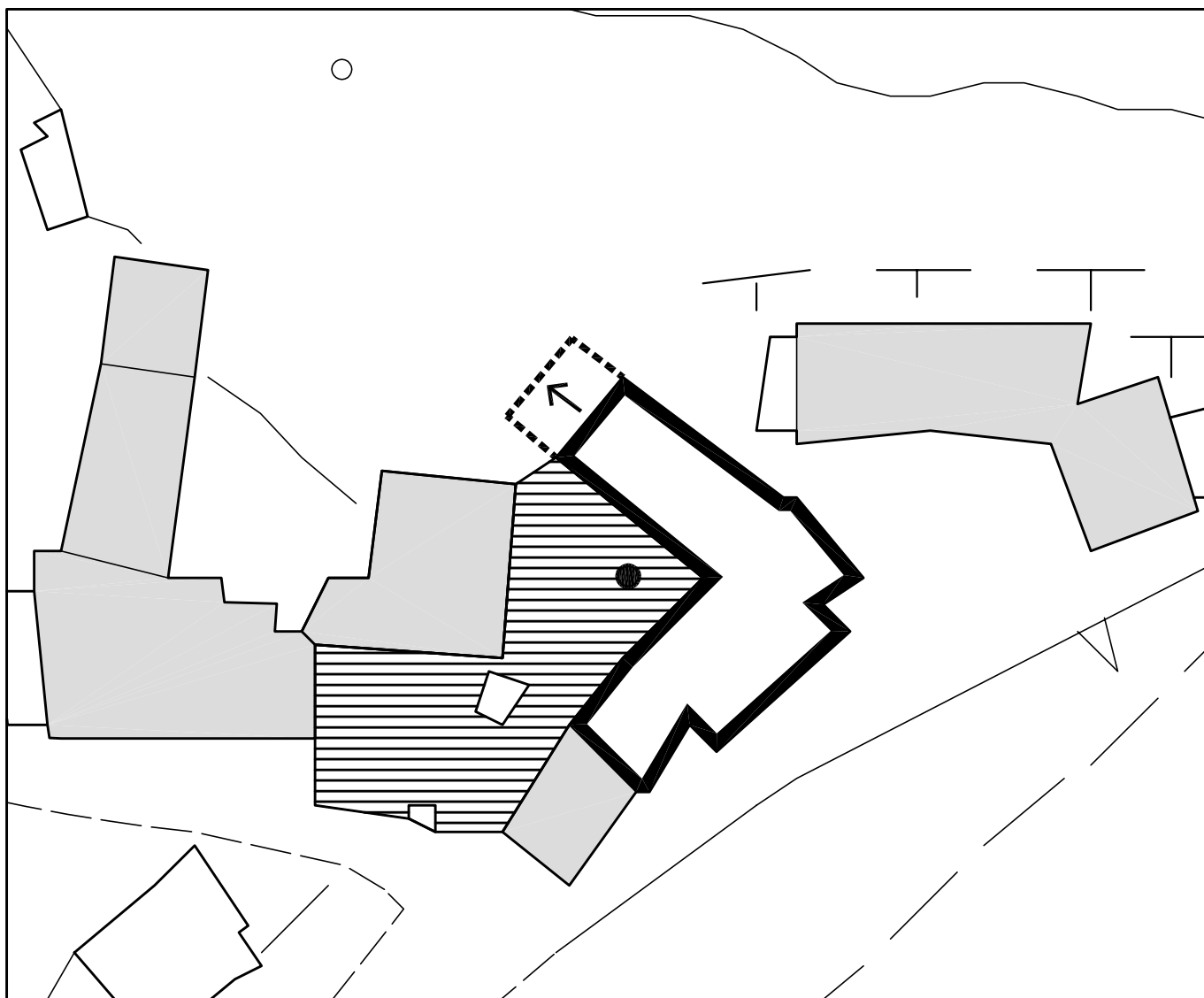
CATTIVO

MEDIO

BUONO

ALTRE INFORMAZIONI

Vera da pozzo in pietra nel giardino



ESTRATTO CTR scala 1:500



DIREZIONE DELL'AMPLIAMENTO



MASSIMA ESTENSIONE DELL'AMPLIAMENTO



SUPERFETAZIONE DA DEMOLIRE



CORTE DA VALORIZZARE



RECINZIONE IN PIETRA DA RIPRISTINARE



VERA DA POZZO DA MANTENERE

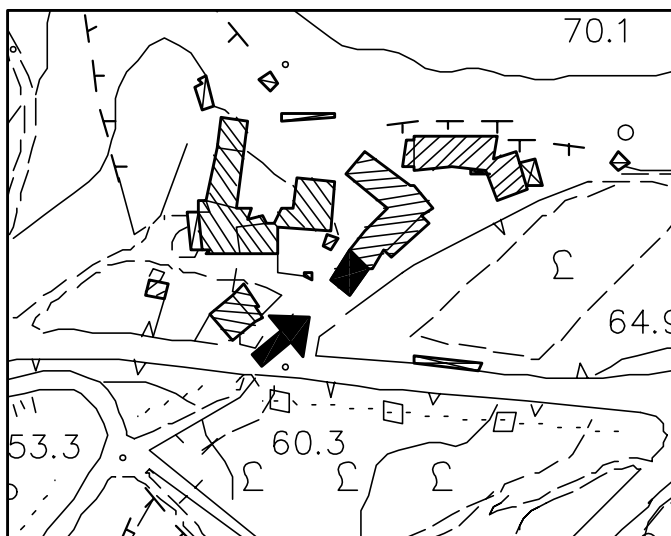
L'INTERVENTO DI RECUPERO E' FINALIZZATO ALLA PROTEZIONE DEGLI ELEMENTI STORICI-ARCHITETTONICI CONSERVATI, ALLA ELIMINAZIONE DEGLI ELEMENTI DI CONTRASTO E AL RIPRISTINO DEGLI ELEMENTI ARCHITETTONICI QUALI:

- PORTALI E PORTONI
- CORNICI DELLE FINESTRE IN PIETRA
- BALLATOIO

COMUNE DI DOBERDO' DEL LAGO - P.R.G.C. - SCHEDE DI RILEVAMENTO EDIFICI

LOCALITA': DEVETACHI

SCHEDA N° 04-DEVETACHI



ESTRATTO CTR scala 1:2.000



RIPRESA FOTOGRAFICA

ELEMENTI ARCHITETTONICI DI PREGIO

PARTICOLARE ARCHITETTONICO	STATO DI CONSERVAZIONE				
	PESS.	SUFF.	MED.	BUO.	OTT.
PORTALI E PORTONI				X	
FORATURE CON CORNICE IN PIETRA					
INFERRIATE					
BALLATOI O RESTI DI BALLATOIO					
RECINZIONI					
PROSPETTO				X	



FOTO DEL PARTICOLARE

VALORE STORICO COMPLESSIVO

MONUMENTALE

STORICO / AMBIENTALE

DESTINAZIONI D'USO PRESENTI

RESIDENZIALE

AGRICOLO

VUOTO / ABBANDONATO

ALTRO

STATO DI CONSERVAZIONE (SITUAZIONE STATICA, UMIDITA', AREAZIONE, LUMINOSITA')

CATTIVO

MEDIO

BUONO

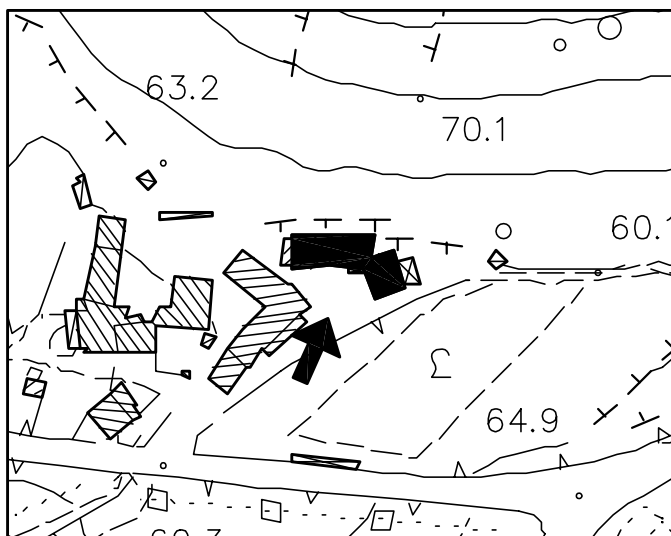
ALTRE INFORMAZIONI

Edificio con tipologia tipica della stalla-fienile (area del Vallone), portale del 1798 con la chiave di volta raffigurante un volto umano

COMUNE DI DOBERDO' DEL LAGO - P.R.G.C. - SCHEDE DI RILEVAMENTO EDIFICI

LOCALITA': DEVETACHI

SCHEDA N° 05-DEVETACHI



ESTRATTO CTR scala 1:2.000



RIPRESA FOTOGRAFICA

ELEMENTI ARCHITETTONICI DI PREGIO

PARTICOLARE ARCHITETTONICO	STATO DI CONSERVAZIONE				
	PESS.	SUFF.	MED.	BUO.	OTT.
PORTALI E PORTONI					
FORATURE CON CORNICE IN PIETRA			X		
INFERRIATE		X			
BALLATOI O RESTI DI BALLATOIO	X				
RECINZIONI					
PROSPETTO	X				



FOTO DEL PARTICOLARE

VALORE STORICO COMPLESSIVO

MONUMENTALE

STORICO / AMBIENTALE

DESTINAZIONI D'USO PRESENTI

RESIDENZIALE

AGRICOLO

VUOTO / ABBANDONATO

ALTRO

STATO DI CONSERVAZIONE (SITUAZIONE STATICA, UMIDITA', AREAIONE, LUMINOSITA')

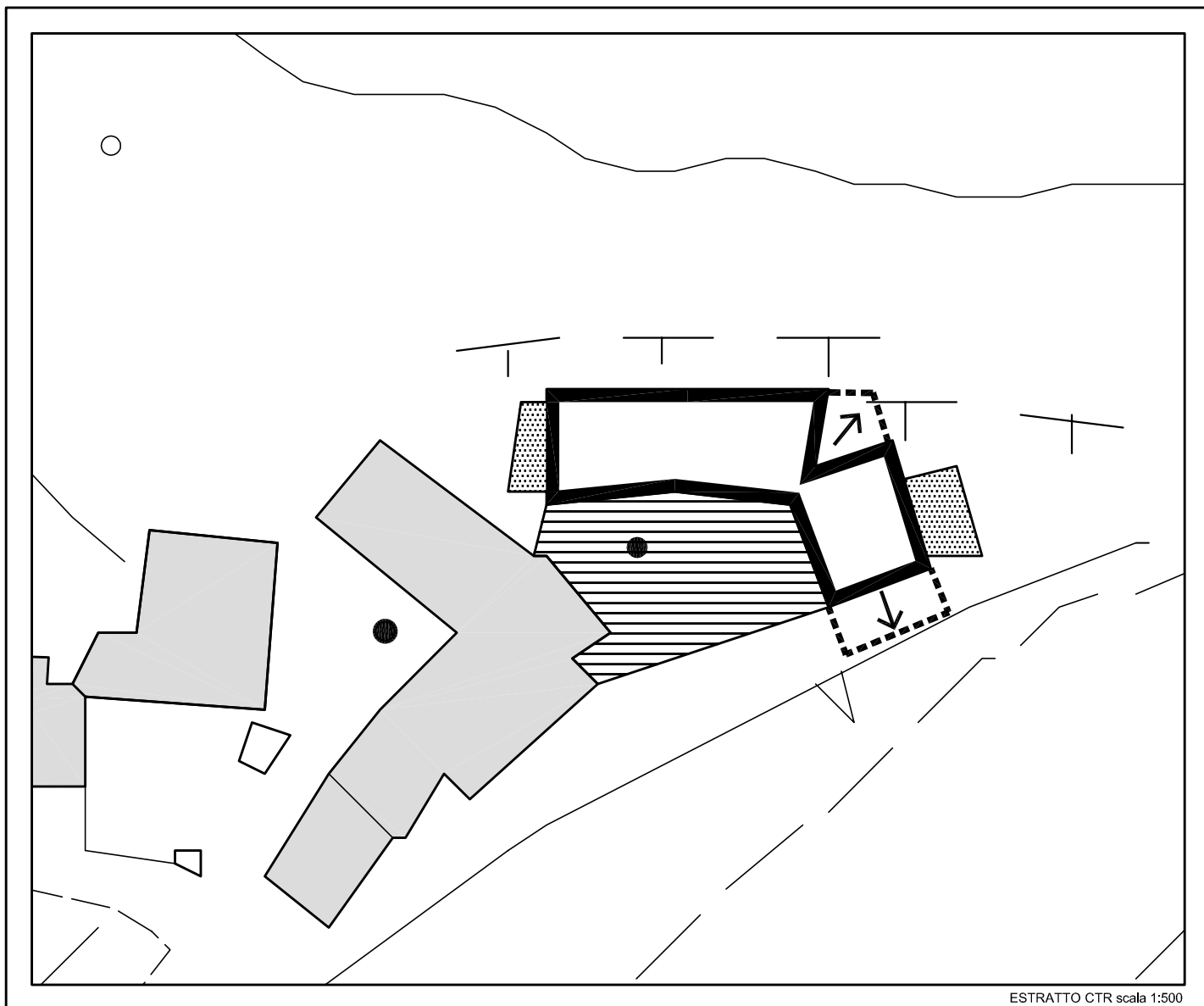
CATTIVO

MEDIO

BUONO

ALTRE INFORMAZIONI

Edificio con tipologia a "elle", ballatoio con scala di accesso, vera da pozzo in pietra nel giardino



ESTRATTO CTR scala 1:500



DIREZIONE DELL'AMPLIAMENTO



MASSIMA ESTENSIONE DELL'AMPLIAMENTO



SUPERFETAZIONE DA DEMOLIRE



CORTE DA VALORIZZARE



RECINZIONE IN PIETRA DA RIPRISTINARE



VERA DA POZZO DA MANTENERE

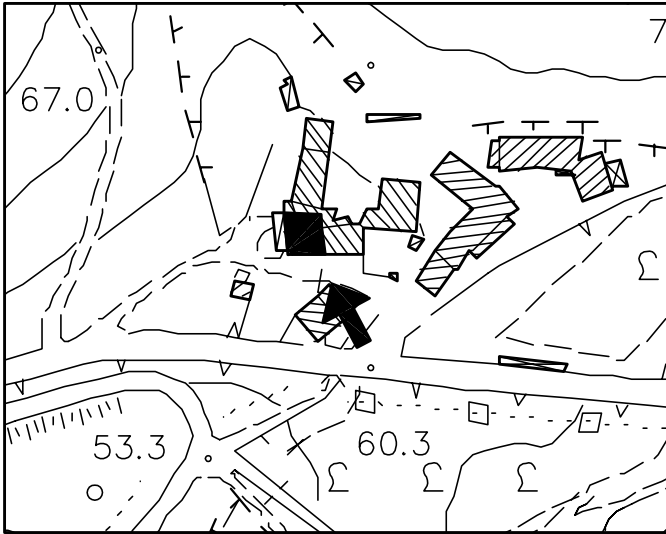
L'INTERVENTO DI RECUPERO E' FINALIZZATO ALLA PROTEZIONE DEGLI ELEMENTI STORICI-ARCHITETTONICI CONSERVATI, ALLA ELIMINAZIONE DEGLI ELEMENTI DI CONTRASTO E AL RIPRISTINO DEGLI ELEMENTI ARCHITETTONICI QUALI:

- INFERRIATE
- CORNICI DELLE FINESTRE IN PIETRA
- BALLATOIO

COMUNE DI DOBERDO' DEL LAGO - P.R.G.C. - SCHEDE DI RILEVAMENTO EDIFICI

LOCALITA': DEVETACHI

SCHEDA N° 06-DEVETACHI



ESTRATTO CTR scala 1:2.000



RIPRESA FOTOGRAFICA

ELEMENTI ARCHITETTONICI DI PREGIO

PARTICOLARE ARCHITETTONICO	STATO DI CONSERVAZIONE				
	PESS.	SUFF.	MED.	BUO.	OTT.
PORTALI E PORTONI		X			
FORATURE CON CORNICE IN PIETRA		X			
INFERRIATE		X			
BALLATOI O RESTI DI BALLATOIO		X			
RECINZIONI					
PROSPETTO		X			



FOTO DEL PARTICOLARE

VALORE STORICO COMPLESSIVO

MONUMENTALE

STORICO / AMBIENTALE

DESTINAZIONI D'USO PRESENTI

RESIDENZIALE

AGRICOLO

VUOTO / ABBANDONATO

ALTRO

STATO DI CONSERVAZIONE (SITUAZIONE STATICA, UMIDITA', AREAIONE, LUMINOSITA')

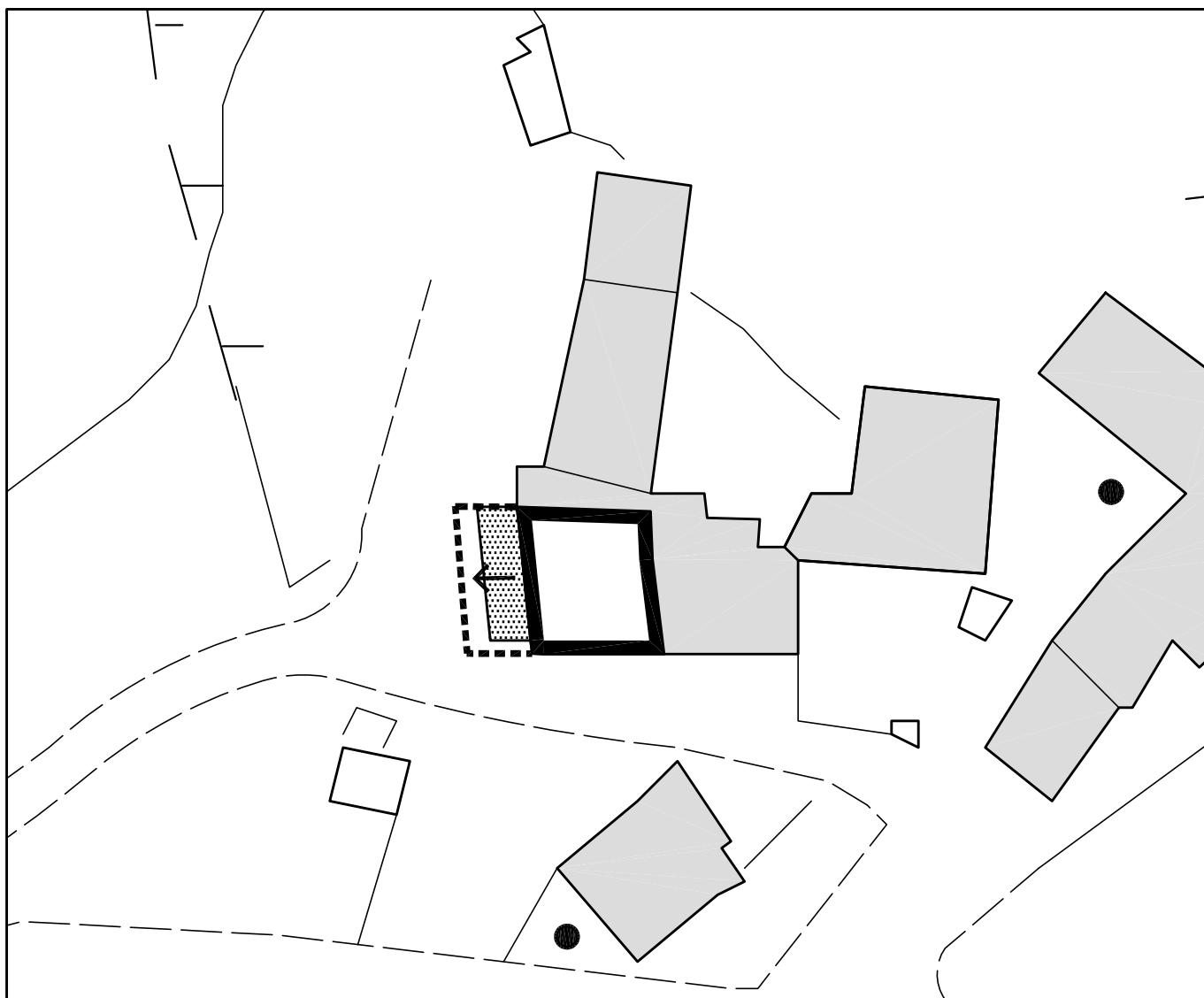
CATTIVO

MEDIO

BUONO

ALTRE INFORMAZIONI

Resti di ballatoio con mensole in pietra



ESTRATTO CTR scala 1:500



DIREZIONE DELL'AMPLIAMENTO



MASSIMA ESTENSIONE DELL'AMPLIAMENTO



SUPERFETAZIONE DA DEMOLIRE



CORTE DA VALORIZZARE



RECINZIONE IN PIETRA DA RIPRISTINARE



VERA DA POZZO DA MANTENERE

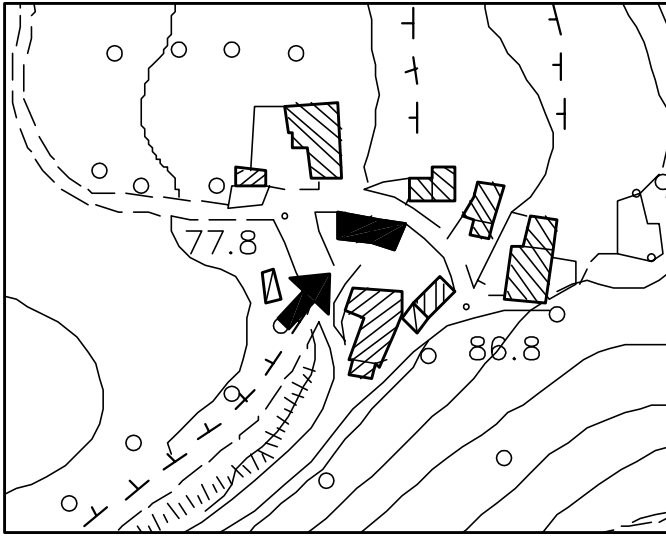
L'INTERVENTO DI RECUPERO E' FINALIZZATO ALLA PROTEZIONE DEGLI ELEMENTI STORICI-ARCHITETTONICI CONSERVATI, ALLA ELIMINAZIONE DEGLI ELEMENTI DI CONTRASTO E AL RIPRISTINO DEGLI ELEMENTI ARCHITETTONICI QUALI:

- PORTALI E PORTONI
- CORNICI DELLE FINESTRE IN PIETRA
- INFERRIATE E BALLATOIO

COMUNE DI DOBERDO' DEL LAGO - P.R.G.C. - SCHEDE DI RILEVAMENTO EDIFICI

LOCALITA': FERLETTI

SCHEDA N° 01-FERLETTI



ESTRATTO CTR scala 1:2.000



RIPRESA FOTOGRAFICA

ELEMENTI ARCHITETTONICI DI PREGIO

PARTICOLARE ARCHITETTONICO	STATO DI CONSERVAZIONE				
	PESS.	SUFF.	MED.	BUO.	OTT.
PORTALI E PORTONI	X				
FORATURE CON CORNICE IN PIETRA					
INFERRIATE		X			
BALLATOI O RESTI DI BALLATOIO		X			
RECINZIONI					
PROSPETTO	X				



FOTO DEL PARTICOLARE

VALORE STORICO COMPLESSIVO

MONUMENTALE

STORICO / AMBIENTALE

DESTINAZIONI D'USO PRESENTI

RESIDENZIALE

AGRICOLO

VUOTO / ABBANDONATO

ALTRO

STATO DI CONSERVAZIONE (SITUAZIONE STATICA, UMIDITA', AREAZIONE, LUMINOSITA')

CATTIVO

MEDIO

BUONO

ALTRE INFORMAZIONI

Tipologia di casa in linea, struttura del tetto in legno, vera da pozzo in pietra nella corte



ESTRATTO CTR scala 1:500



DIREZIONE DELL'AMPLIAMENTO



MASSIMA ESTENSIONE DELL'AMPLIAMENTO



SUPERFETAZIONE DA DEMOLIRE



CORTE DA VALORIZZARE



RECINZIONE IN PIETRA DA RIPRISTINARE



VERA DA POZZO DA MANTENERE

L'INTERVENTO DI RECUPERO E' FINALIZZATO ALLA PROTEZIONE DEGLI ELEMENTI STORICI-ARCHITETTONICI CONSERVATI, ALLA ELIMINAZIONE DEGLI ELEMENTI DI CONTRASTO E AL RIPRISTINO DEGLI ELEMENTI ARCHITETTONICI QUALI:

- PORTALI E PORTONI
- INFERRIATE
- BALLATOIO

COMUNE DI DOBERDO' DEL LAGO - P.R.G.C. - SCHEDE DI RILEVAMENTO EDIFICI

LOCALITA': FERLETTI

SCHEDA N° 02-FERLETTI



ESTRATTO CTR scala 1:2.000



RIPRESA FOTOGRAFICA

ELEMENTI ARCHITETTONICI DI PREGIO

PARTICOLARE ARCHITETTONICO	STATO DI CONSERVAZIONE				
	PESS.	SUFF.	MED.	BUO.	OTT.
PORTALI E PORTONI					
FORATURE CON CORNICE IN PIETRA					
INFERRIATE					
BALLATOI O RESTI DI BALLATOIO					
RECINZIONI					
PROSPETTO		X			



FOTO DEL PARTICOLARE

VALORE STORICO COMPLESSIVO

MONUMENTALE

STORICO / AMBIENTALE

DESTINAZIONI D'USO PRESENTI

RESIDENZIALE

AGRICOLO

VUOTO / ABBANDONATO

ALTRO

STATO DI CONSERVAZIONE (SITUAZIONE STATICA, UMIDITA', AREAZIONE, LUMINOSITA')

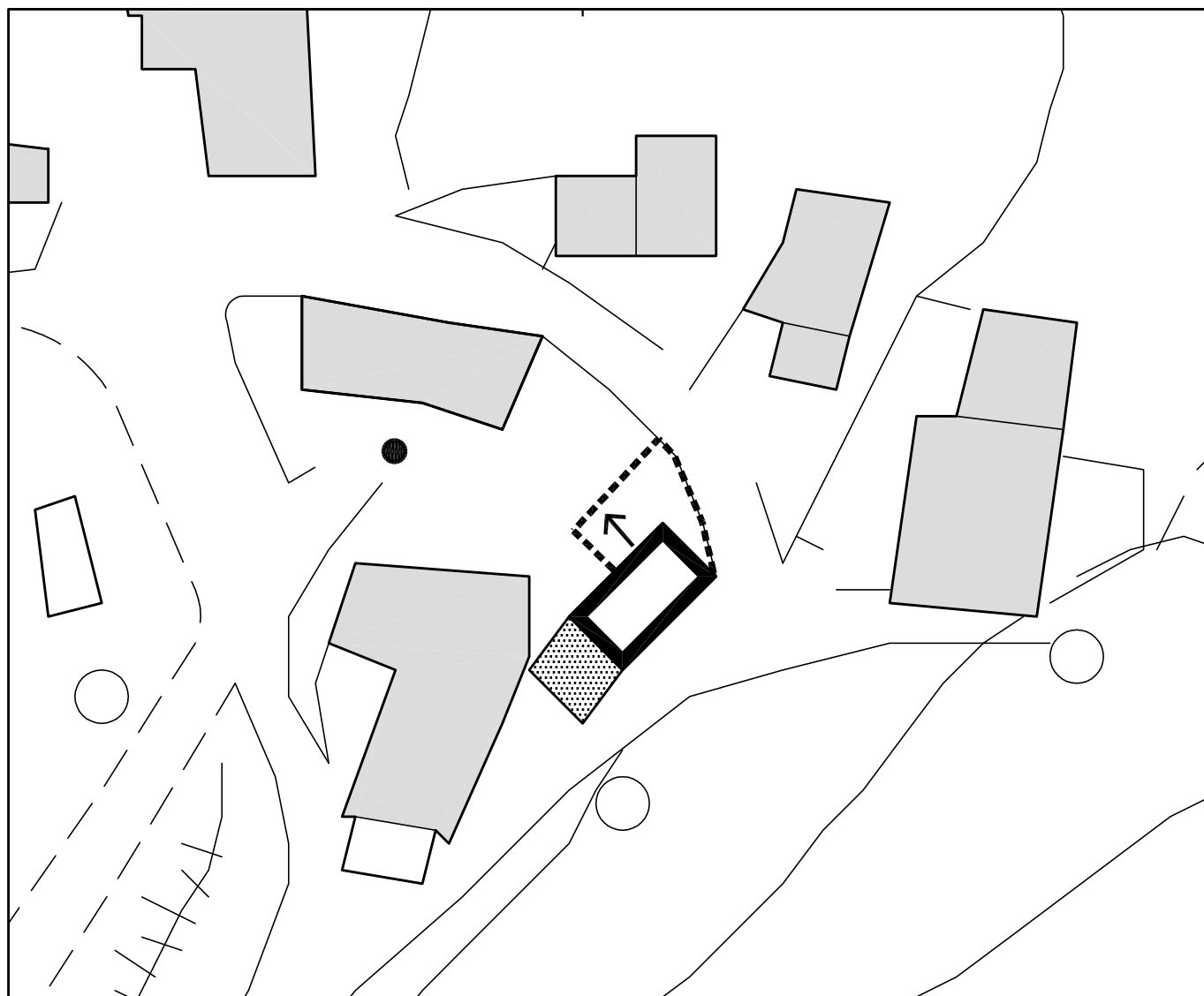
CATTIVO

MEDIO

BUONO

ALTRE INFORMAZIONI

Edificio con tipologia tipica della stalla-fienile (area del Vallone)



ESTRATTO CTR scala 1:500



DIREZIONE DELL'AMPLIAMENTO



MASSIMA ESTENSIONE DELL'AMPLIAMENTO



SUPERFETAZIONE DA DEMOLIRE



CORTE DA VALORIZZARE



RECINZIONE IN PIETRA DA RIPRISTINARE



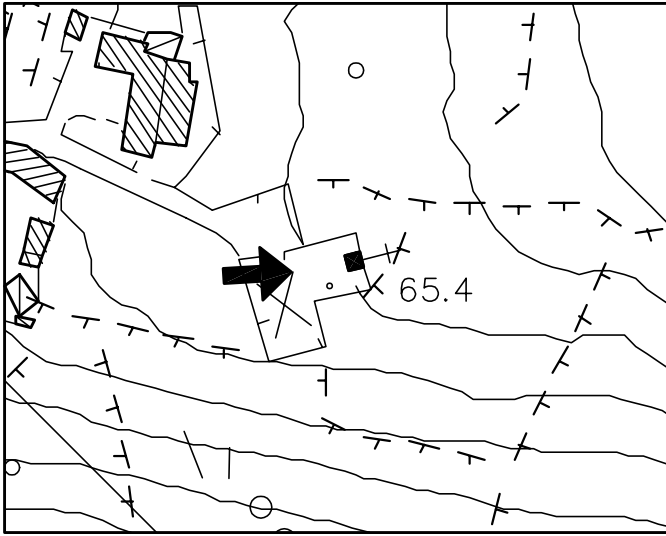
VERA DA POZZO DA MANTENERE

L'INTERVENTO DI RECUPERO E' FINALIZZATO ALLA PROTEZIONE DEGLI ELEMENTI STORICI-ARCHITETTONICI CONSERVATI, ALLA ELIMINAZIONE DEGLI ELEMENTI DI CONTRASTO E AL RIPRISTINO DEGLI ELEMENTI ARCHITETTONICI QUALI:

COMUNE DI DOBERDO' DEL LAGO - P.R.G.C. - SCHEDE DI RILEVAMENTO EDIFICI

LOCALITA': JAMIANO

SCHEDA N° 01-JAMIANO



ESTRATTO CTR scala 1:2.000



RIPRESA FOTOGRAFICA

ELEMENTI ARCHITETTONICI DI PREGIO


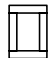


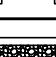

PARTICOLARE ARCHITETTONICO	STATO DI CONSERVAZIONE				
	PESS.	SUFF.	MED.	BUO.	OTT.
PORTALI E PORTONI 					X
FORATURE CON CORNICE IN PIETRA 					X
INFERRIATE 					
BALLATOI O RESTI DI BALLATOIO 					
RECINZIONI 					
PROSPETTO 					X



FOTO DEL PARTICOLARE

VALORE STORICO COMPLESSIVO

MONUMENTALE

STORICO / AMBIENTALE

DESTINAZIONI D'USO PRESENTI

RESIDENZIALE

AGRICOLO

VUOTO / ABBANDONATO

ALTRO

STATO DI CONSERVAZIONE (SITUAZIONE STATICA, UMIDITA', AREAIONE, LUMINOSITA')

CATTIVO

MEDIO

BUONO

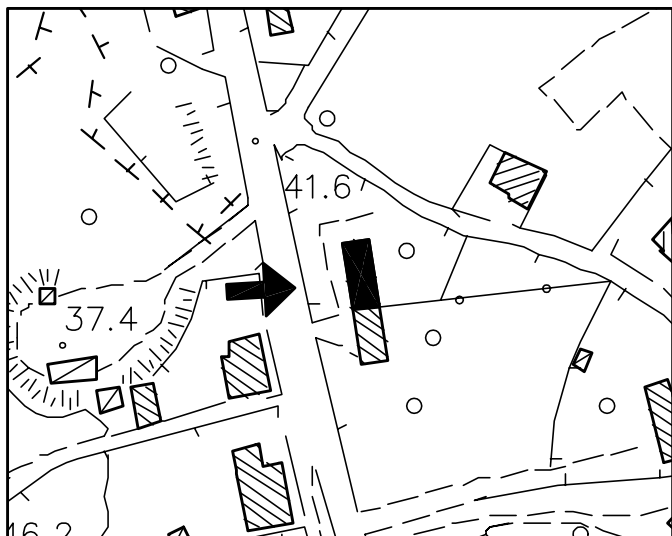
ALTRE INFORMAZIONI

Cappella del cimitero di Jamiano

COMUNE DI DOBERDO' DEL LAGO - P.R.G.C. - SCHEDE DI RILEVAMENTO EDIFICI

LOCALITA': JAMIANO

SCHEDA N° 02-JAMIANO



ESTRATTO CTR scala 1:2.000



RIPRESA FOTOGRAFICA

ELEMENTI ARCHITETTONICI DI PREGIO

PARTICOLARE ARCHITETTONICO	STATO DI CONSERVAZIONE				
	PESS.	SUFF.	MED.	BUO.	OTT.
PORTALI E PORTONI					
FORATURE CON CORNICE IN PIETRA					
INFERRIATE					
BALLATOI O RESTI DI BALLATOIO			X		
RECINZIONI					
PROSPETTO		X			

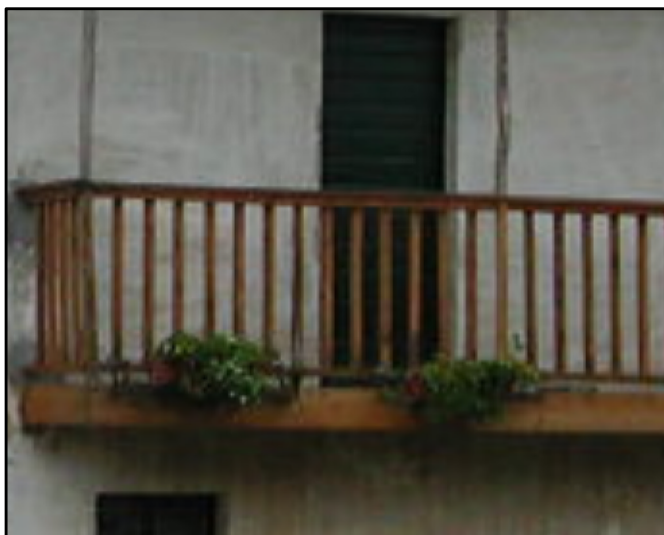


FOTO DEL PARTICOLARE

VALORE STORICO COMPLESSIVO

MONUMENTALE

STORICO / AMBIENTALE

DESTINAZIONI D'USO PRESENTI

RESIDENZIALE

AGRICOLO

VUOTO / ABBANDONATO

ALTRO

STATO DI CONSERVAZIONE (SITUAZIONE STATICA, UMIDITA', AREAIONE, LUMINOSITA')

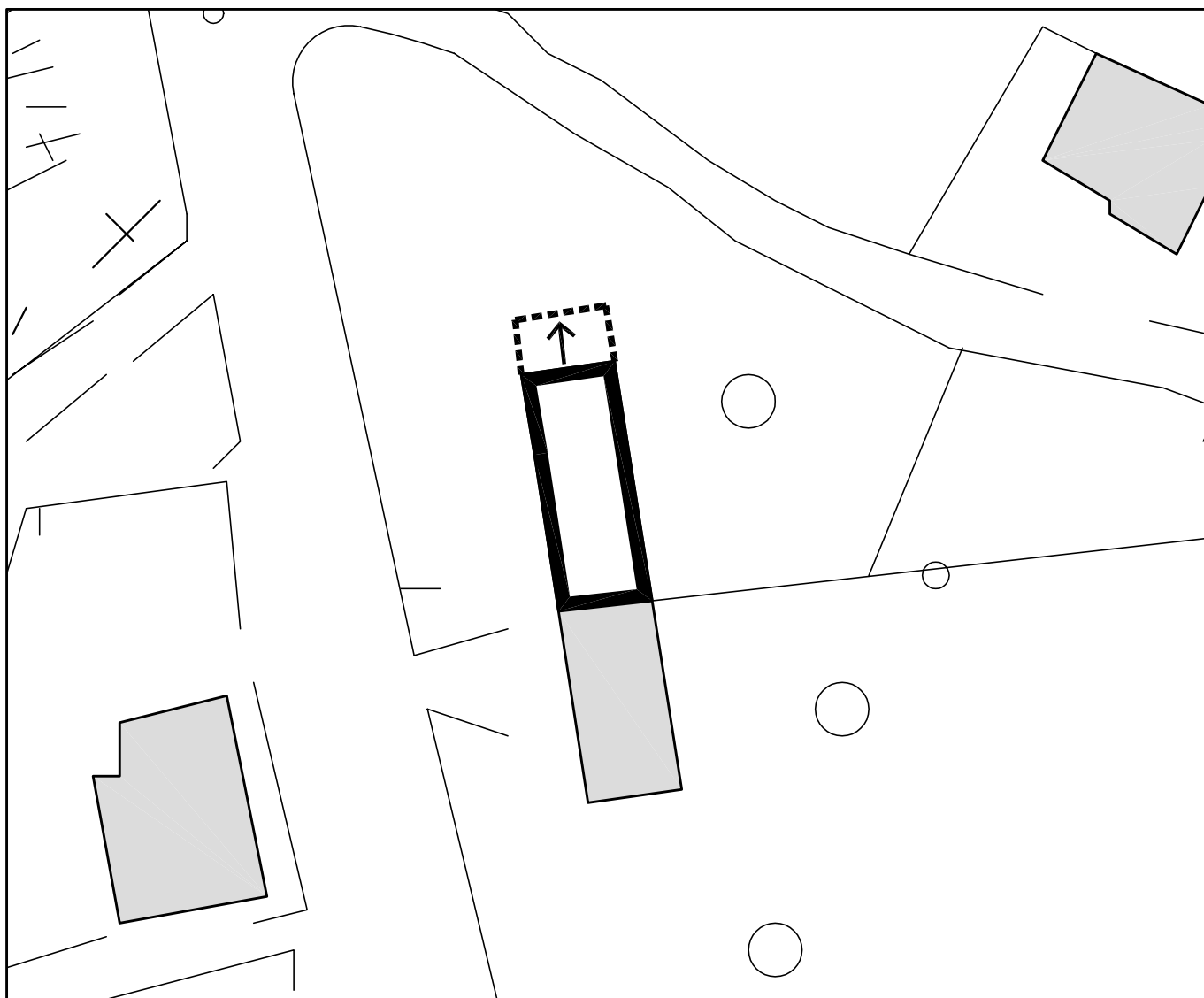
CATTIVO

MEDIO

BUONO

ALTRE INFORMAZIONI

Edificio con tipologia in linea, aggregazione edificio residenziale - stalla - fienile



ESTRATTO CTR scala 1:500



DIREZIONE DELL'AMPLIAMENTO



MASSIMA ESTENSIONE DELL'AMPLIAMENTO



SUPERFETAZIONE DA DEMOLIRE



CORTE DA VALORIZZARE



RECINZIONE IN PIETRA DA RIPRISTINARE



VERA DA POZZO DA MANTENERE

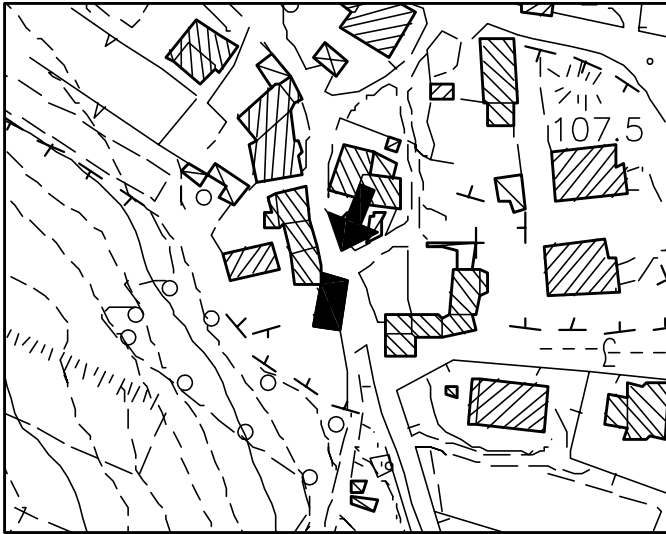
L'INTERVENTO DI RECUPERO E' FINALIZZATO ALLA PROTEZIONE DEGLI ELEMENTI STORICI-ARCHITETTONICI CONSERVATI, ALLA ELIMINAZIONE DEGLI ELEMENTI DI CONTRASTO E AL RIPRISTINO DEGLI ELEMENTI ARCHITETTONICI QUALI:

- BALLATOIO

COMUNE DI DOBERDO' DEL LAGO - P.R.G.C. - SCHEDE DI RILEVAMENTO EDIFICI

LOCALITA': MARCOTTINI

SCHEDA N° 01-MARCOTTINI



ESTRATTO CTR scala 1:2.000



RIPRESA FOTOGRAFICA

ELEMENTI ARCHITETTONICI DI PREGIO

PARTICOLARE ARCHITETTONICO	STATO DI CONSERVAZIONE				
	PESS.	SUFF.	MED.	BUO.	OTT.
PORTALI E PORTONI			X		
FORATURE CON CORNICE IN PIETRA			X		
INFERRIATE					
BALLATOI O RESTI DI BALLATOIO					
RECINZIONI					
PROSPETTO				X	



FOTO DEL PARTICOLARE

VALORE STORICO COMPLESSIVO

MONUMENTALE STORICO / AMBIENTALE

DESTINAZIONI D'USO PRESENTI

RESIDENZIALE AGRICOLO VUOTO / ABBANDONATO ALTRO

STATO DI CONSERVAZIONE (SITUAZIONE STATICA, UMIDITA', AREAZIONE, LUMINOSITA')

CATTIVO MEDIO BUONO

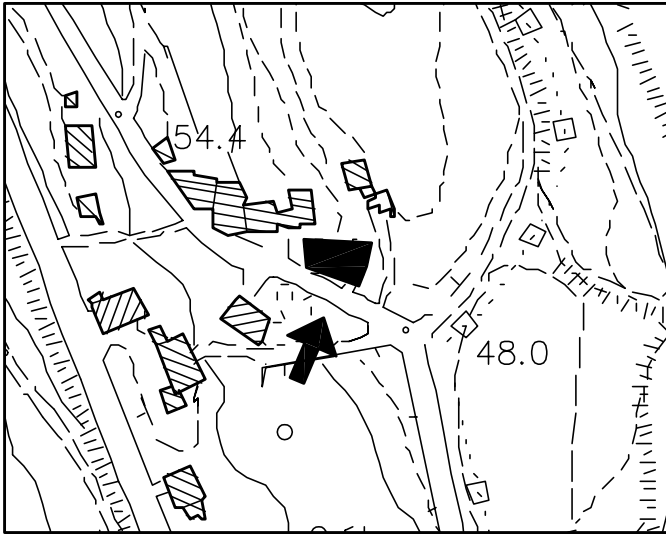
ALTRE INFORMAZIONI

Muratura dell'edificio interamente in pietra faccia a vista, tipologia tipica della stalla-fienile (area del Vallone)

COMUNE DI DOBERDO' DEL LAGO - P.R.G.C. - SCHEDE DI RILEVAMENTO EDIFICI

LOCALITA': MICOLI

SCHEDA N° 01-MICOLI



ESTRATTO CTR scala 1:2.000



RIPRESA FOTOGRAFICA

ELEMENTI ARCHITETTONICI DI PREGIO

PARTICOLARE ARCHITETTONICO	STATO DI CONSERVAZIONE				
	PESS.	SUFF.	MED.	BUO.	OTT.
PORTALI E PORTONI		X			
FORATURE CON CORNICE IN PIETRA		X			
INFERRIATE			X		
BALLATOI O RESTI DI BALLATOIO					
RECINZIONI					
PROSPETTO			X		



FOTO DEL PARTICOLARE

VALORE STORICO COMPLESSIVO

MONUMENTALE

STORICO / AMBIENTALE

DESTINAZIONI D'USO PRESENTI

RESIDENZIALE

AGRICOLO

VUOTO / ABBANDONATO

ALTRO

STATO DI CONSERVAZIONE (SITUAZIONE STATICA, UMIDITA', AREAIONE, LUMINOSITA')

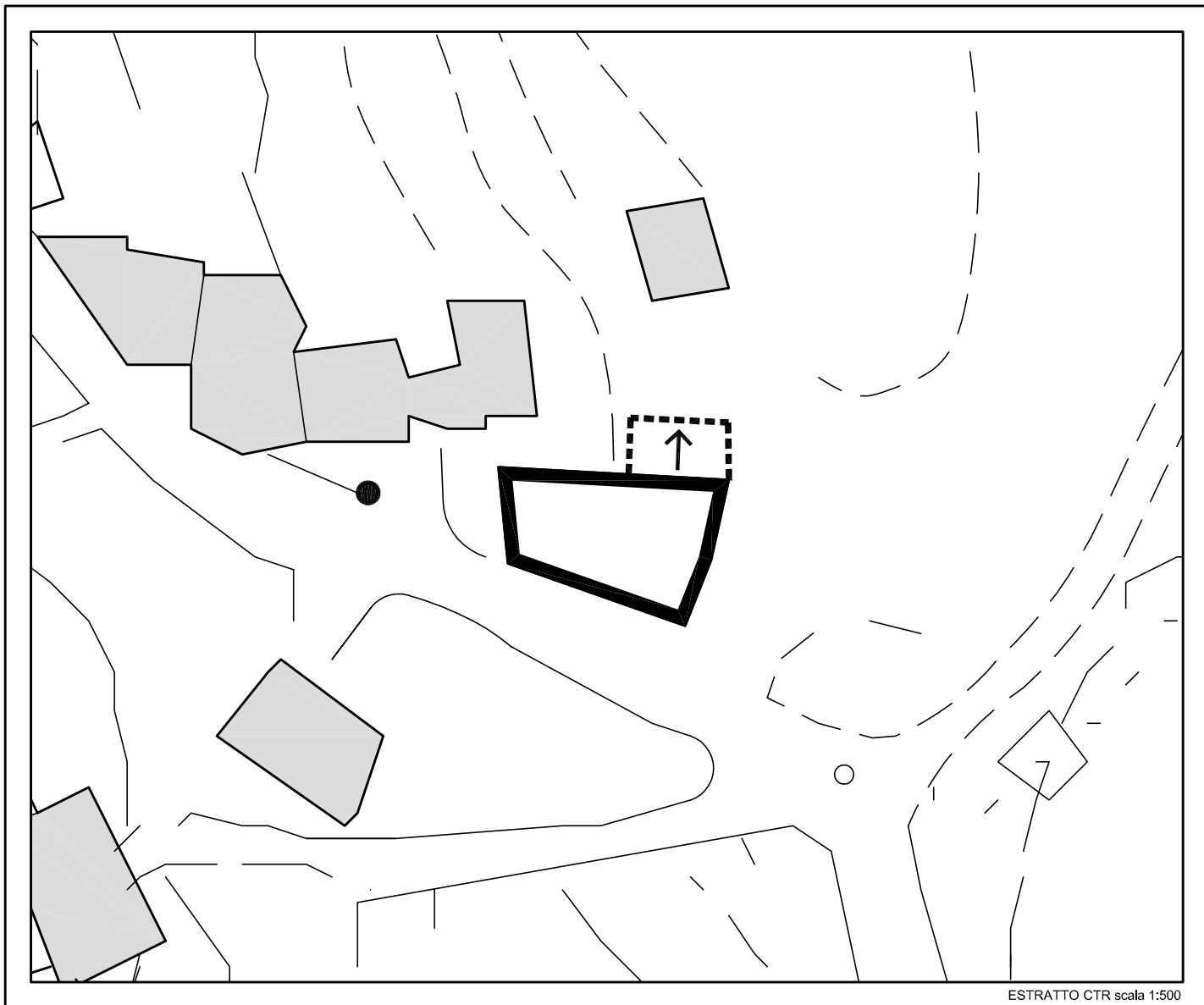
CATTIVO

MEDIO

BUONO

ALTRE INFORMAZIONI

La corte fino al 1800 era sede di una stazione postale (antica strada postale austro-ungarica)



ESTRATTO CTR scala 1:500



DIREZIONE DELL'AMPLIAMENTO



MASSIMA ESTENSIONE DELL'AMPLIAMENTO



SUPERFETAZIONE DA DEMOLIRE



CORTE DA VALORIZZARE



RECINZIONE IN PIETRA DA RIPRISTINARE



VERA DA POZZO DA MANTENERE

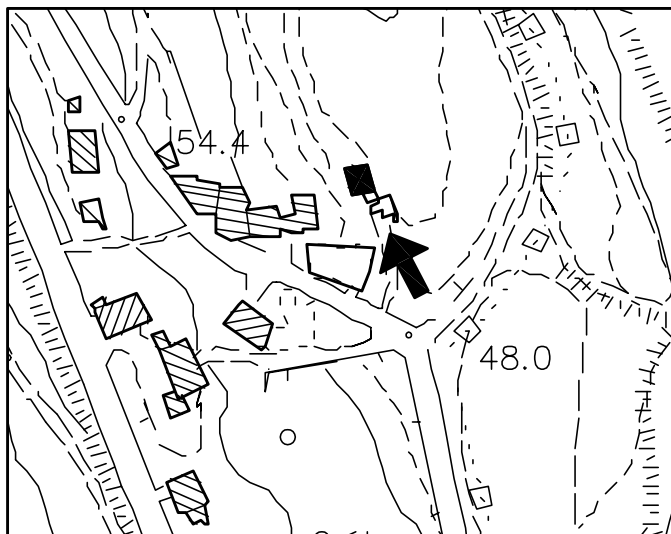
L'INTERVENTO DI RECUPERO E' FINALIZZATO ALLA PROTEZIONE DEGLI ELEMENTI STORICI-ARCHITETTONICI CONSERVATI, ALLA ELIMINAZIONE DEGLI ELEMENTI DI CONTRASTO E AL RIPRISTINO DEGLI ELEMENTI ARCHITETTONICI QUALI:

- PORTALI E PORTONI
- CORNICI DELLE FINESTRE IN PIETRA
- INFERRIATE

COMUNE DI DOBERDO' DEL LAGO - P.R.G.C. - SCHEDE DI RILEVAMENTO EDIFICI

LOCALITA': MICOLI

SCHEDA N° 02-MICOLI



ESTRATTO CTR scala 1:2.000



RIPRESA FOTOGRAFICA

ELEMENTI ARCHITETTONICI DI PREGIO

PARTICOLARE ARCHITETTONICO	STATO DI CONSERVAZIONE				
	PESS.	SUFF.	MED.	BUO.	OTT.
PORTALI E PORTONI			X		
FORATURE CON CORNICE IN PIETRA			X		
INFERRIATE					
BALLATOI O RESTI DI BALLATOIO					
RECINZIONI					
PROSPETTO			X		



FOTO DEL PARTICOLARE

VALORE STORICO COMPLESSIVO

MONUMENTALE

STORICO / AMBIENTALE

DESTINAZIONI D'USO PRESENTI

RESIDENZIALE

AGRICOLO

VUOTO / ABBANDONATO

ALTRO

STATO DI CONSERVAZIONE (SITUAZIONE STATICA, UMIDITA', AREAZIONE, LUMINOSITA')

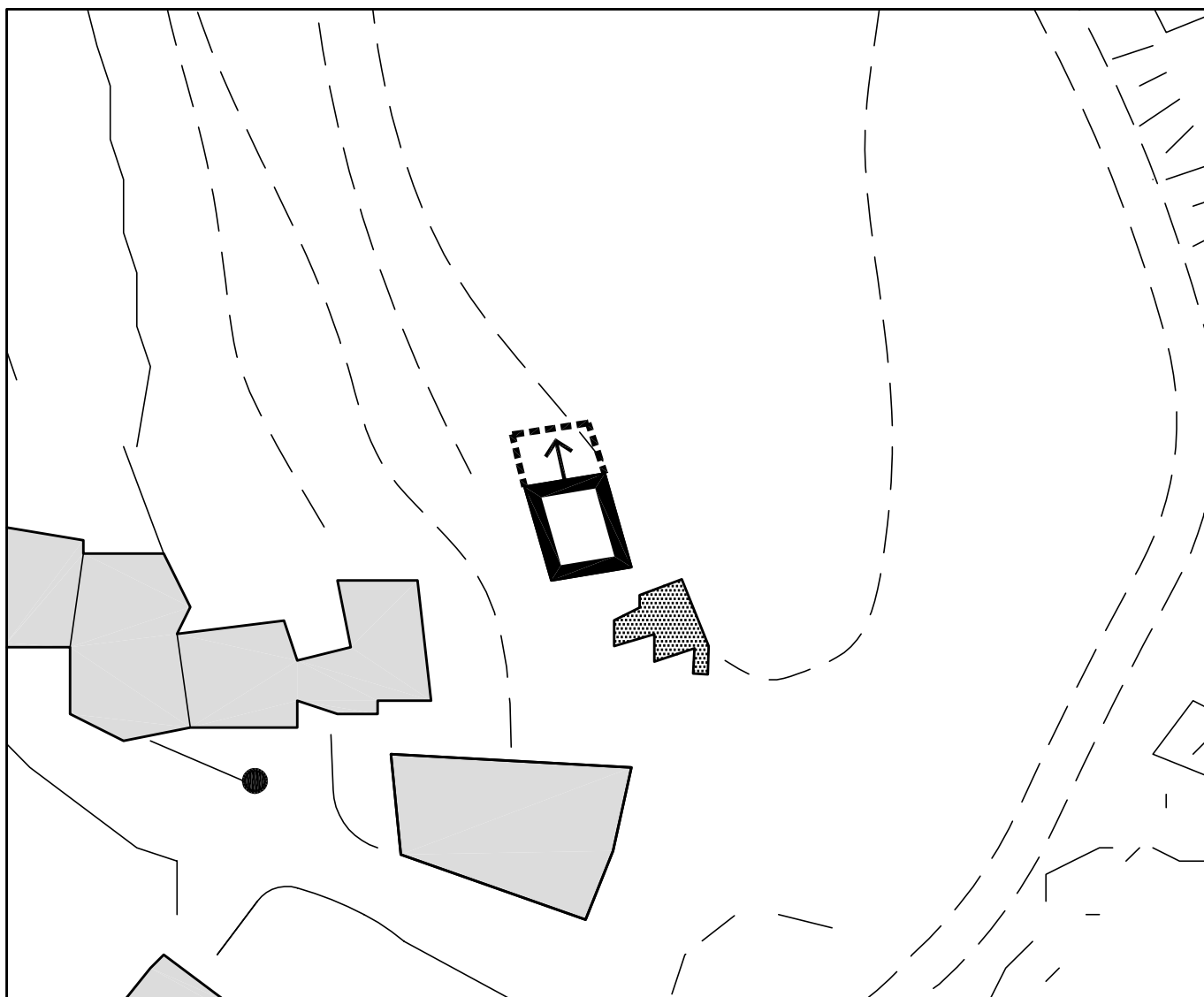
CATTIVO

MEDIO

BUONO

ALTRE INFORMAZIONI

Edificio con tipologia tipica della stalla-fienile (area del Vallone)



ESTRATTO CTR scala 1:500



DIREZIONE DELL'AMPLIAMENTO



MASSIMA ESTENSIONE DELL'AMPLIAMENTO



SUPERFETAZIONE DA DEMOLIRE



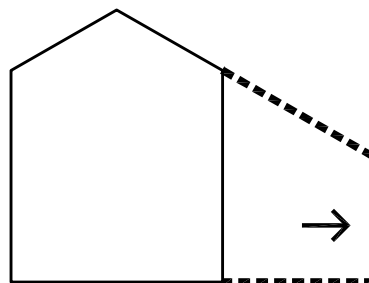
CORTE DA VALORIZZARE



RECINZIONE IN PIETRA DA RIPRISTINARE



VERA DA POZZO DA MANTENERE



SCHEMA DI SEZIONE

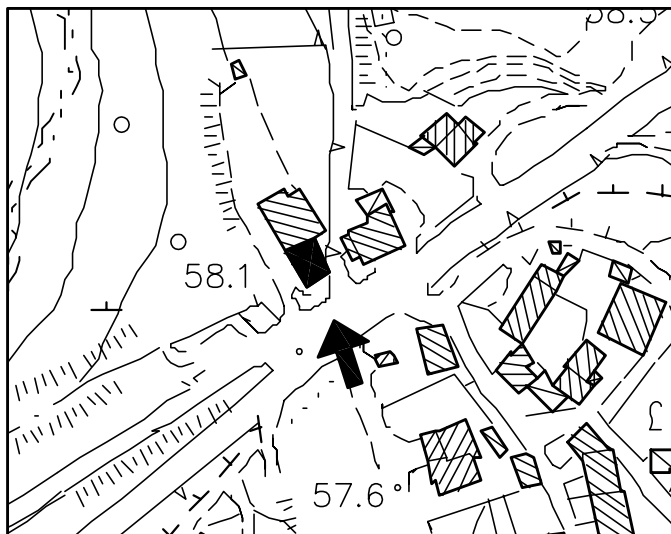
L'INTERVENTO DI RECUPERO E' FINALIZZATO ALLA PROTEZIONE DEGLI ELEMENTI STORICI-ARCHITETTONICI CONSERVATI, ALLA ELIMINAZIONE DEGLI ELEMENTI DI CONTRASTO E AL RIPRISTINO DEGLI ELEMENTI ARCHITETTONICI QUALI:

- PORTALI E PORTONI
- CORNICI DELLE FINESTRE IN PIETRA

COMUNE DI DOBERDO' DEL LAGO - P.R.G.C. - SCHEDE DI RILEVAMENTO EDIFICI

LOCALITA': PALCHISCE

SCHEDA N° 01-PALCHISCE



ESTRATTO CTR scala 1:2.000



RIPRESA FOTOGRAFICA

ELEMENTI ARCHITETTONICI DI PREGIO

PARTICOLARE ARCHITETTONICO	STATO DI CONSERVAZIONE				
	PESS.	SUFF.	MED.	BUO.	OTT.
PORTALI E PORTONI					X
FORATURE CON CORNICE IN PIETRA					
INFERRIATE					
BALLATOI O RESTI DI BALLATOIO					
RECINZIONI					
PROSPETTO			X		



FOTO DEL PARTICOLARE

VALORE STORICO COMPLESSIVO

MONUMENTALE

STORICO / AMBIENTALE

DESTINAZIONI D'USO PRESENTI

RESIDENZIALE

AGRICOLO

VUOTO / ABBANDONATO

ALTRO

STATO DI CONSERVAZIONE (SITUAZIONE STATICA, UMIDITA', AREAIONE, LUMINOSITA')

CATTIVO

MEDIO

BUONO

ALTRE INFORMAZIONI

L'edificio presenta la facciata originaria verso la strada, mentre la parte retrostante è fortemente rimaneggiata

COMUNE DI DOBERDO' DEL LAGO - P.R.G.C. - SCHEDE DI RILEVAMENTO EDIFICI

LOCALITA': PALCHISCE

SCHEDA N° 02-PALCHISCE



ESTRATTO CTR scala 1:2.000



RIPRESA FOTOGRAFICA

ELEMENTI ARCHITETTONICI DI PREGIO

PARTICOLARE ARCHITETTONICO	STATO DI CONSERVAZIONE				
	PESS.	SUFF.	MED.	BUO.	OTT.
PORTALI E PORTONI		X			
FORATURE CON CORNICE IN PIETRA		X			
INFERRIATE		X			
BALLATOI O RESTI DI BALLATOIO					
RECINZIONI					
PROSPETTO		X			



FOTO DEL PARTICOLARE

VALORE STORICO COMPLESSIVO

MONUMENTALE

STORICO / AMBIENTALE

DESTINAZIONI D'USO PRESENTI

RESIDENZIALE

AGRICOLO

VUOTO / ABBANDONATO

ALTRO

STATO DI CONSERVAZIONE (SITUAZIONE STATICA, UMIDITA', AREAIONE, LUMINOSITA')

CATTIVO

MEDIO

BUONO

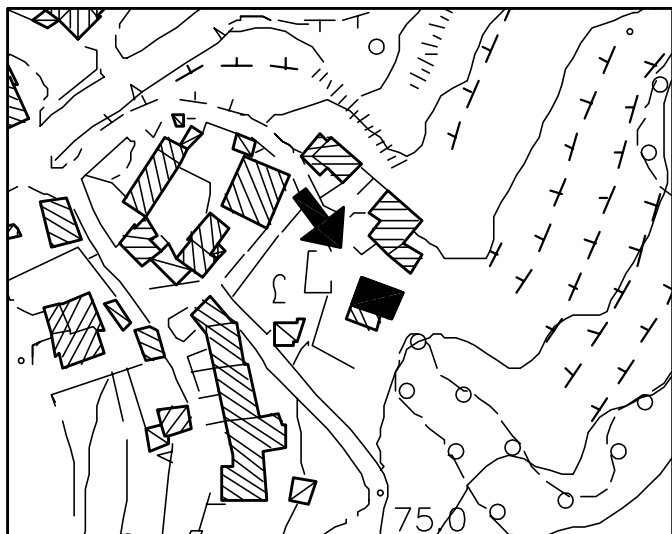
ALTRE INFORMAZIONI

Edificio in fase di ristrutturazione

COMUNE DI DOBERDO' DEL LAGO - P.R.G.C. - SCHEDE DI RILEVAMENTO EDIFICI

LOCALITA': PALCHISCE

SCHEDA N° 03-PALCHISCE



ESTRATTO CTR scala 1:2.000



RIPRESA FOTOGRAFICA

ELEMENTI ARCHITETTONICI DI PREGIO

PARTICOLARE ARCHITETTONICO	STATO DI CONSERVAZIONE				
	PESS.	SUFF.	MED.	BUO.	OTT.
PORTALI E PORTONI		X			
FORATURE CON CORNICE IN PIETRA					
INFERRIATE					
BALLATOI O RESTI DI BALLATOIO					
RECINZIONI					
PROSPETTO		X			



FOTO DEL PARTICOLARE

VALORE STORICO COMPLESSIVO

MONUMENTALE

STORICO / AMBIENTALE

DESTINAZIONI D'USO PRESENTI

RESIDENZIALE

AGRICOLO

VUOTO / ABBANDONATO

ALTRO

STATO DI CONSERVAZIONE (SITUAZIONE STATICA, UMIDITA', AREAZIONE, LUMINOSITA')

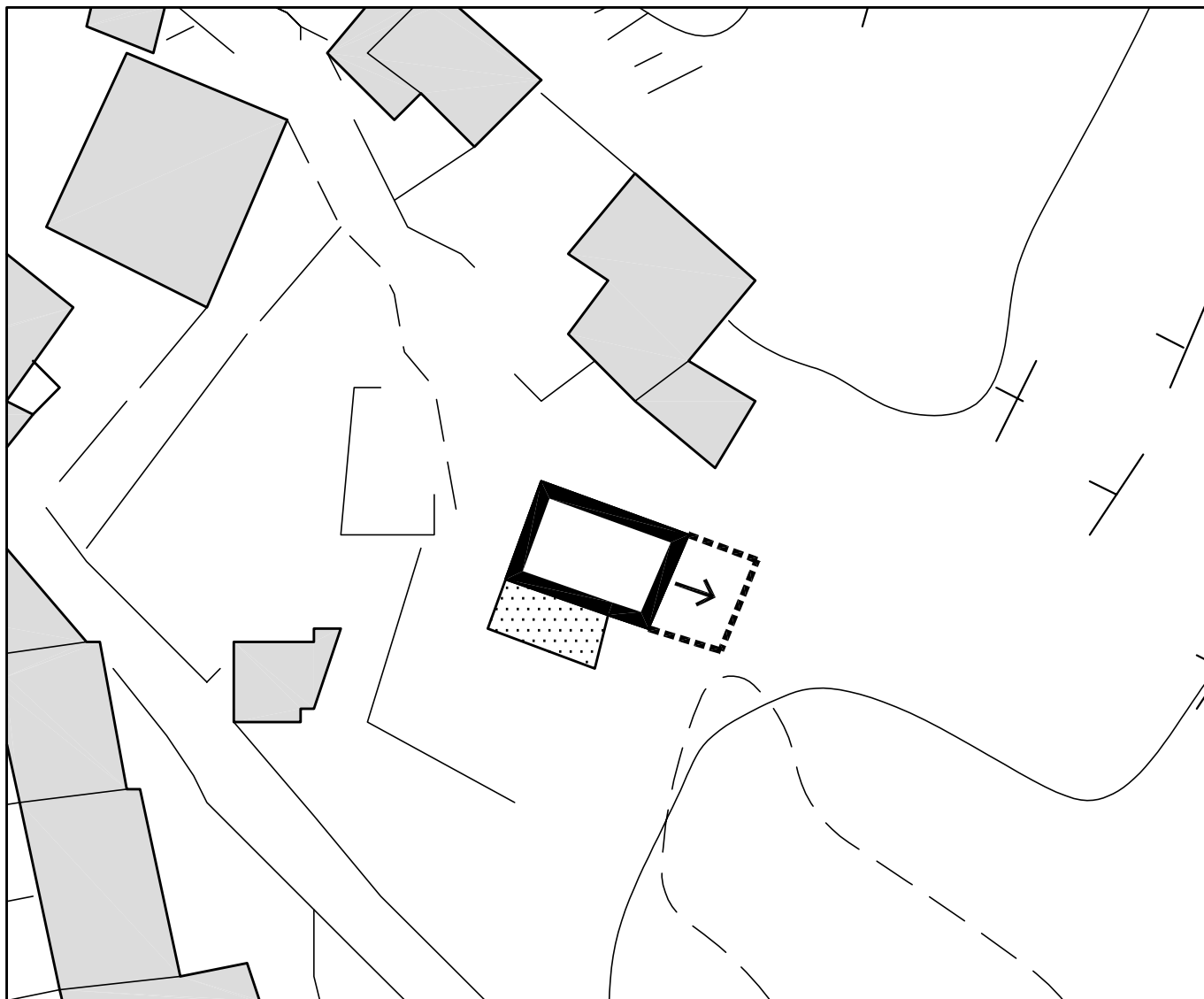
CATTIVO

MEDIO

BUONO

ALTRE INFORMAZIONI

Edificio con tipologia tipica della stalla-fienile (area del Vallone)



ESTRATTO CTR scala 1:500



DIREZIONE DELL'AMPLIAMENTO



MASSIMA ESTENSIONE DELL'AMPLIAMENTO



SUPERFETAZIONE DA DEMOLIRE



CORTE DA VALORIZZARE



RECINZIONE IN PIETRA DA RIPRISTINARE



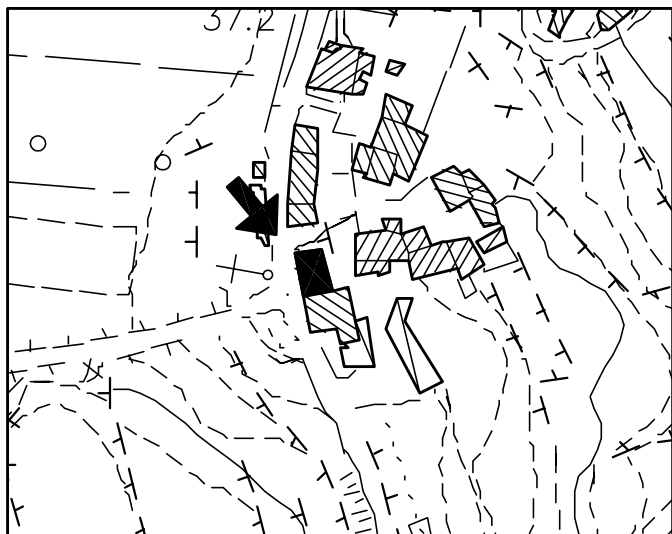
VERA DA POZZO DA MANTENERE

L'INTERVENTO DI RECUPERO E' FINALIZZATO ALLA PROTEZIONE DEGLI ELEMENTI STORICI-ARCHITETTONICI CONSERVATI,
ALLA ELIMINAZIONE DEGLI ELEMENTI DI CONTRASTO E AL RIPRISTINO DEGLI ELEMENTI ARCHITETTONICI QUALI:
- PORTALI E PORTONI

COMUNE DI DOBERDO' DEL LAGO - P.R.G.C. - SCHEDE DI RILEVAMENTO EDIFICI

LOCALITA': VISINTINI

SCHEDA N° 01-VISINTINI



ESTRATTO CTR scala 1:2.000



RIPRESA FOTOGRAFICA

ELEMENTI ARCHITETTONICI DI PREGIO

PARTICOLARE ARCHITETTONICO	STATO DI CONSERVAZIONE				
	PESS.	SUFF.	MED.	BUO.	OTT.
PORTALI E PORTONI				X	
FORATURE CON CORNICE IN PIETRA				X	
INFERRIATE				X	
BALLATOI O RESTI DI BALLATOIO					
RECINZIONI					
PROSPETTO				X	



FOTO DEL PARTICOLARE

VALORE STORICO COMPLESSIVO

MONUMENTALE

STORICO / AMBIENTALE

DESTINAZIONI D'USO PRESENTI

RESIDENZIALE

AGRICOLO

VUOTO / ABBANDONATO

ALTRO

STATO DI CONSERVAZIONE (SITUAZIONE STATICA, UMIDITA', AREAZIONE, LUMINOSITA')

CATTIVO

MEDIO

BUONO

ALTRE INFORMAZIONI

Edificio con tipologia tipica della stalla-fienile (area del Vallone)

COMUNE DI DOBERDO' DEL LAGO - P.R.G.C. - SCHEDE DI RILEVAMENTO EDIFICI

LOCALITA': VISINTINI

SCHEDA N° 02-VISINTINI



ESTRATTO CTR scala 1:2.000



RIPRESA FOTOGRAFICA

ELEMENTI ARCHITETTONICI DI PREGIO

PARTICOLARE ARCHITETTONICO	STATO DI CONSERVAZIONE				
	PESS.	SUFF.	MED.	BUO.	OTT.
PORTALI E PORTONI		X			
FORATURE CON CORNICE IN PIETRA		X			
INFERRIATE					
BALLATOI O RESTI DI BALLATOIO					
RECINZIONI					
PROSPETTO		X			



FOTO DEL PARTICOLARE

VALORE STORICO COMPLESSIVO

MONUMENTALE

STORICO / AMBIENTALE

DESTINAZIONI D'USO PRESENTI

RESIDENZIALE

AGRICOLO

VUOTO / ABBANDONATO

ALTRO

STATO DI CONSERVAZIONE (SITUAZIONE STATICA, UMIDITA', AREAZIONE, LUMINOSITA')

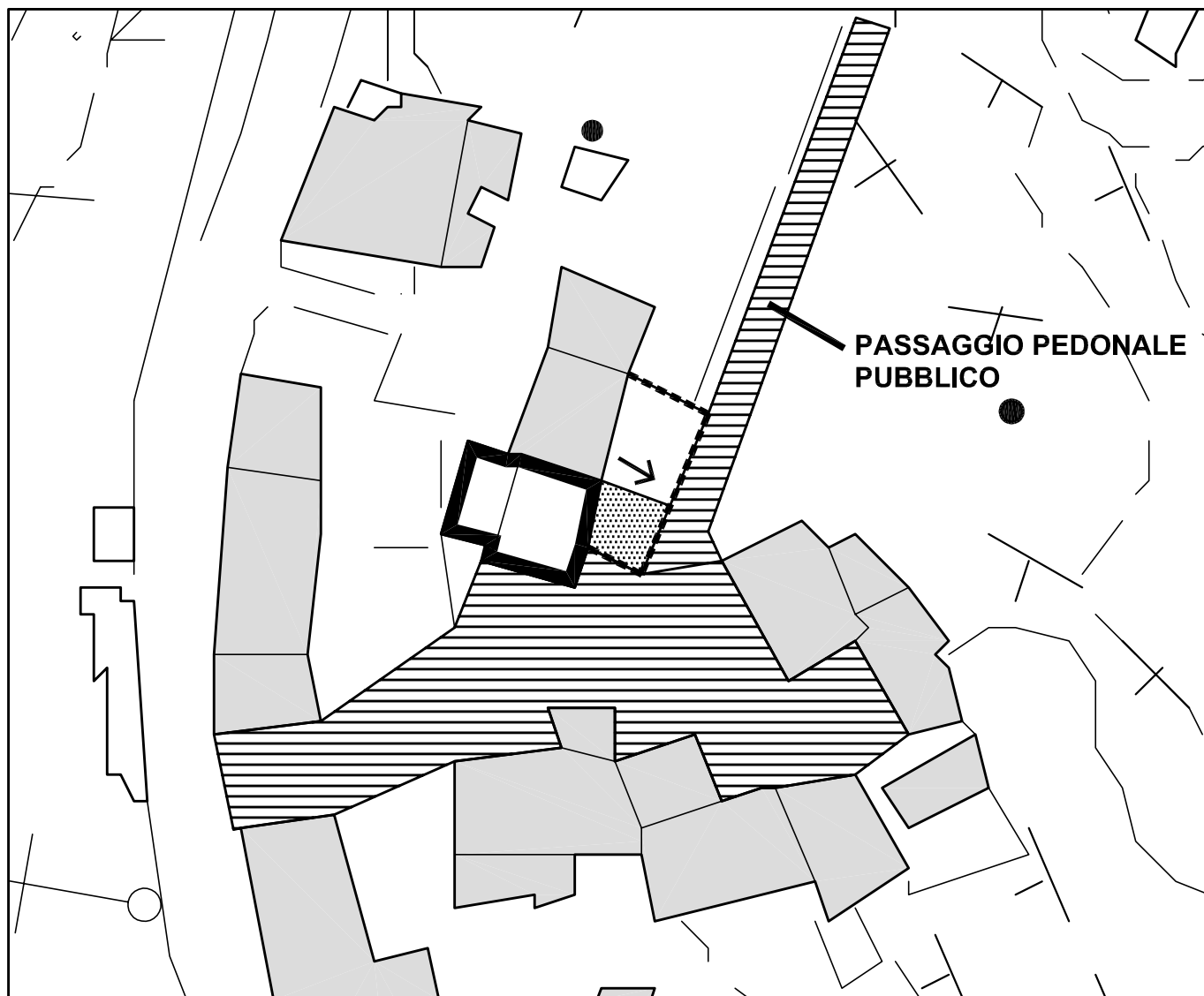
CATTIVO

MEDIO

BUONO

ALTRE INFORMAZIONI

Edificio con tipologia tipica della stalla-fienile (area del Vallone)



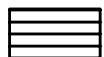
DIREZIONE DELL'AMPLIAMENTO



MASSIMA ESTENSIONE DELL'AMPLIAMENTO



SUPERFETAZIONE DA DEMOLIRE



CORTE DA VALORIZZARE



RECINZIONE IN PIETRA DA RIPRISTINARE



VERA DA POZZO DA MANTENERE

L'INTERVENTO DI RECUPERO E' FINALIZZATO ALLA PROTEZIONE DEGLI ELEMENTI STORICI-ARCHITETTONICI CONSERVATI, ALLA ELIMINAZIONE DEGLI ELEMENTI DI CONTRASTO E AL RIPRISTINO DEGLI ELEMENTI ARCHITETTONICI QUALI:

- PORTALI E PORTONI
- CORNICI DELLE FINESTRE IN PIETRA

COMUNE DI DOBERDO' DEL LAGO - P.R.G.C. - SCHEDE DI RILEVAMENTO EDIFICI

LOCALITA': VISINTINI

SCHEDA N° 03-VISINTINI



ESTRATTO CTR scala 1:2.000



RIPRESA FOTOGRAFICA

ELEMENTI ARCHITETTONICI DI PREGIO

PARTICOLARE ARCHITETTONICO	STATO DI CONSERVAZIONE				
	PESS.	SUFF.	MED.	BUO.	OTT.
PORTALI E PORTONI			X		
FORATURE CON CORNICE IN PIETRA		X			
INFERRIATE					
BALLATOI O RESTI DI BALLATOIO					
RECINZIONI					
PROSPETTO		X			



FOTO DEL PARTICOLARE

VALORE STORICO COMPLESSIVO

MONUMENTALE

STORICO / AMBIENTALE

DESTINAZIONI D'USO PRESENTI

RESIDENZIALE

AGRICOLO

VUOTO / ABBANDONATO

ALTRO

STATO DI CONSERVAZIONE (SITUAZIONE STATICA, UMIDITA', AREAIONE, LUMINOSITA')

CATTIVO

MEDIO

BUONO

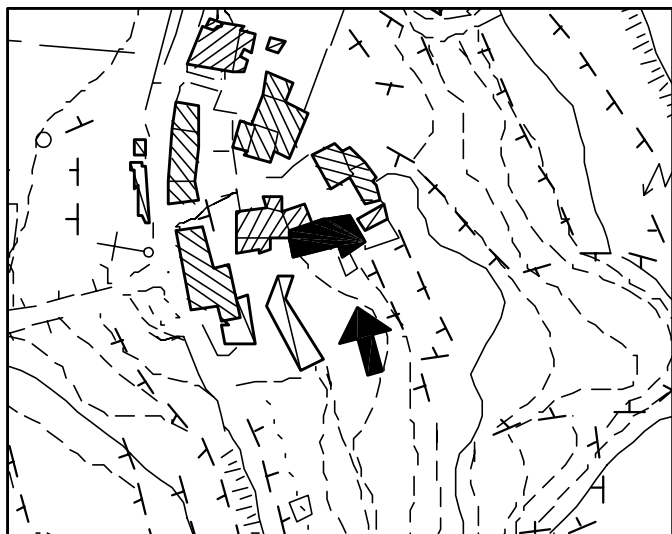
ALTRE INFORMAZIONI

Edificio con tipologia in linea, allineamento residenza - stalla - fenile

COMUNE DI DOBERDO' DEL LAGO - P.R.G.C. - SCHEDE DI RILEVAMENTO EDIFICI

LOCALITA': VISINTINI

SCHEDA N° 04-VISINTINI



ESTRATTO CTR scala 1:2.000



RIPRESA FOTOGRAFICA

ELEMENTI ARCHITETTONICI DI PREGIO

PARTICOLARE ARCHITETTONICO	STATO DI CONSERVAZIONE				
	PESS.	SUFF.	MED.	BUO.	OTT.
PORTALI E PORTONI			X		
FORATURE CON CORNICE IN PIETRA			X		
INFERRIATE					
BALLATOI O RESTI DI BALLATOIO					
RECINZIONI					
PROSPETTO			X		



FOTO DEL PARTICOLARE

VALORE STORICO COMPLESSIVO

MONUMENTALE

STORICO / AMBIENTALE

DESTINAZIONI D'USO PRESENTI

RESIDENZIALE

AGRICOLO

VUOTO / ABBANDONATO

ALTRO

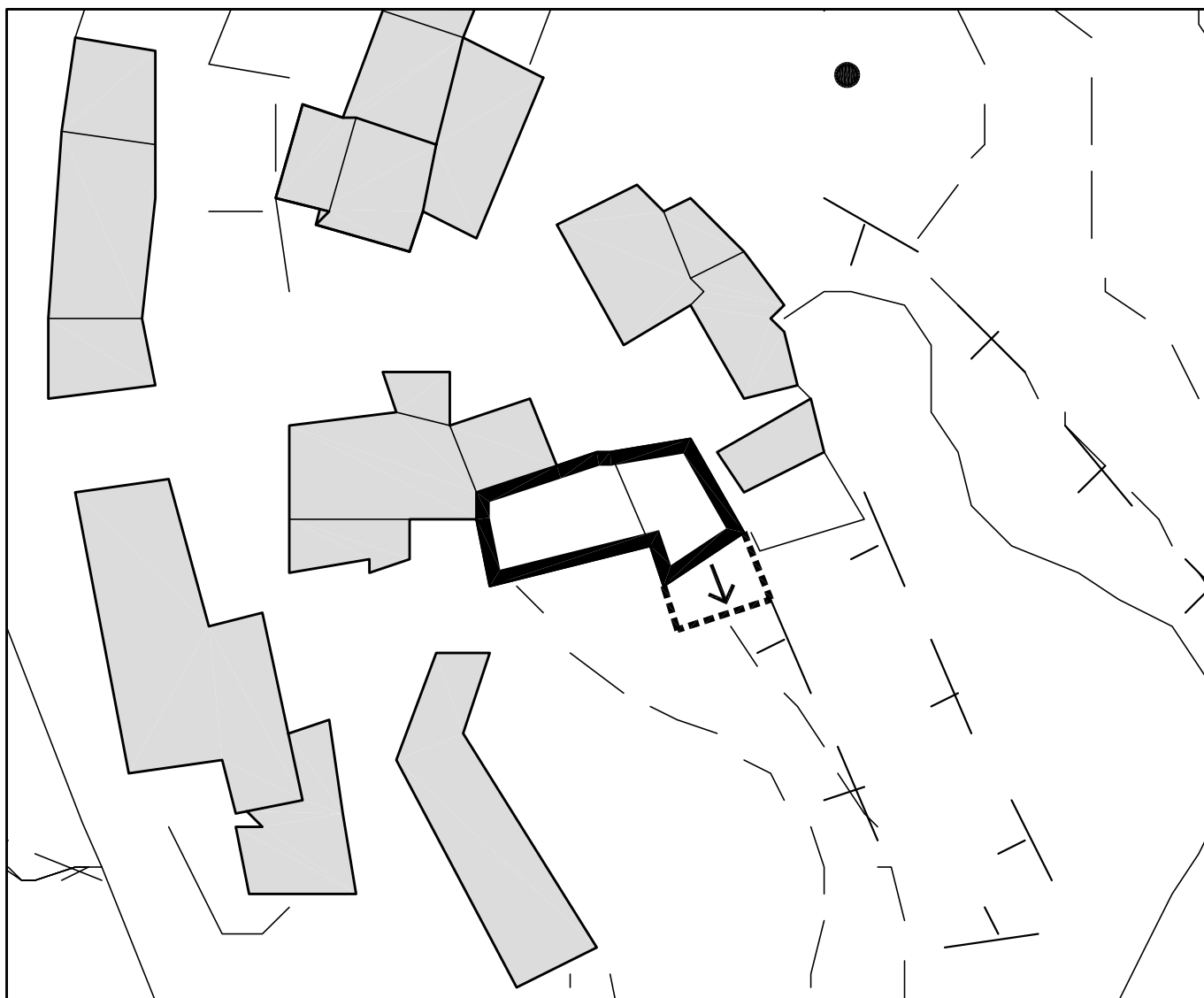
STATO DI CONSERVAZIONE (SITUAZIONE STATICA, UMIDITA', AREAZIONE, LUMINOSITA')

CATTIVO

MEDIO

BUONO

ALTRE INFORMAZIONI



ESTRATTO CTR scala 1:500



DIREZIONE DELL'AMPLIAMENTO



MASSIMA ESTENSIONE DELL'AMPLIAMENTO



SUPERFETAZIONE DA DEMOLIRE



CORTE DA VALORIZZARE



RECINZIONE IN PIETRA DA RIPRISTINARE



VERA DA POZZO DA MANTENERE

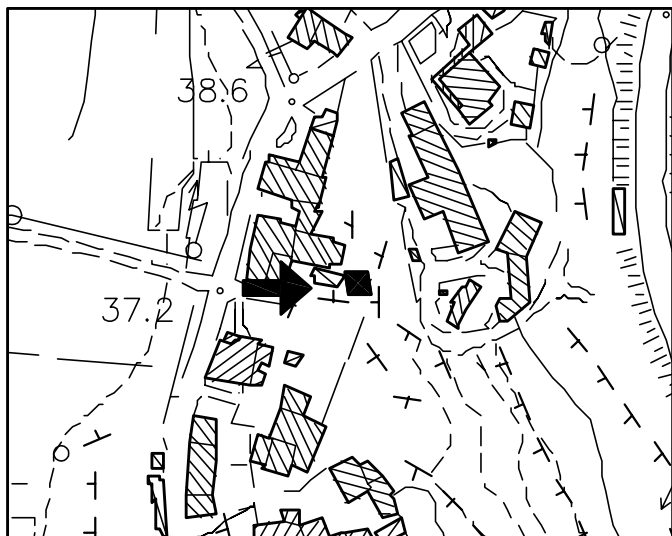
L'INTERVENTO DI RECUPERO E' FINALIZZATO ALLA PROTEZIONE DEGLI ELEMENTI STORICI-ARCHITETTONICI CONSERVATI, ALLA ELIMINAZIONE DEGLI ELEMENTI DI CONTRASTO E AL RIPRISTINO DEGLI ELEMENTI ARCHITETTONICI QUALI:

- PORTALI E PORTONI
- CORNICI DELLE FINESTRE IN PIETRA

COMUNE DI DOBERDO' DEL LAGO - P.R.G.C. - SCHEDE DI RILEVAMENTO EDIFICI

LOCALITA': VISINTINI

SCHEDA N° 05-VISINTINI



ESTRATTO CTR scala 1:2.000



RIPRESA FOTOGRAFICA

ELEMENTI ARCHITETTONICI DI PREGIO

PARTICOLARE ARCHITETTONICO	STATO DI CONSERVAZIONE				
	PESS.	SUFF.	MED.	BUO.	OTT.
PORTALI E PORTONI			X		
FORATURE CON CORNICE IN PIETRA		X			
INFERRIATE					
BALLATOI O RESTI DI BALLATOIO					
RECINZIONI					
PROSPETTO			X		



FOTO DEL PARTICOLARE

VALORE STORICO COMPLESSIVO

MONUMENTALE



STORICO / AMBIENTALE



DESTINAZIONI D'USO PRESENTI

RESIDENZIALE



AGRICOLO



VUOTO / ABBANDONATO



ALTRO



STATO DI CONSERVAZIONE (SITUAZIONE STATICA, UMIDITA', AREAZIONE, LUMINOSITA')

CATTIVO



MEDIO



BUONO



ALTRE INFORMAZIONI

Cappella risalente al periodo della Grande Guerra

COMUNE DI DOBERDO' DEL LAGO - P.R.G.C. - SCHEDE DI RILEVAMENTO EDIFICI

LOCALITA': VISINTINI

SCHEDA N° 06-VISINTINI



ESTRATTO CTR scala 1:2.000



RIPRESA FOTOGRAFICA

ELEMENTI ARCHITETTONICI DI PREGIO


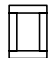


PARTICOLARE ARCHITETTONICO	STATO DI CONSERVAZIONE				
	PESS.	SUFF.	MED.	BUO.	OTT.
PORTALI E PORTONI 		X			
FORATURE CON CORNICE IN PIETRA 		X			
INFERRIATE 					
BALLATOI O RESTI DI BALLATOIO 					
RECINZIONI 					
PROSPETTO 		X			



FOTO DEL PARTICOLARE

VALORE STORICO COMPLESSIVO

MONUMENTALE

STORICO / AMBIENTALE

DESTINAZIONI D'USO PRESENTI

RESIDENZIALE

AGRICOLO

VUOTO / ABBANDONATO

ALTRO

STATO DI CONSERVAZIONE (SITUAZIONE STATICA, UMIDITA', AREAZIONE, LUMINOSITA')

CATTIVO

MEDIO

BUONO

ALTRE INFORMAZIONI

Edificio con tipologia tipica della stalla-fienile (area del Vallone)

COMUNE DI DOBERDO' DEL LAGO - P.R.G.C. - SCHEDE DI RILEVAMENTO EDIFICI

LOCALITA': VISINTINI

SCHEDA N° 07-VISINTINI



ESTRATTO CTR scala 1:2.000



RIPRESA FOTOGRAFICA

ELEMENTI ARCHITETTONICI DI PREGIO

PARTICOLARE ARCHITETTONICO	STATO DI CONSERVAZIONE				
	PESS.	SUFF.	MED.	BUO.	OTT.
PORTALI E PORTONI			X		
FORATURE CON CORNICE IN PIETRA					
INFERRIATE					
BALLATOI O RESTI DI BALLATOIO					
RECINZIONI					
PROSPETTO			X		



FOTO DEL PARTICOLARE

VALORE STORICO COMPLESSIVO

MONUMENTALE

STORICO / AMBIENTALE

DESTINAZIONI D'USO PRESENTI

RESIDENZIALE

AGRICOLO

VUOTO / ABBANDONATO

ALTRO

STATO DI CONSERVAZIONE (SITUAZIONE STATICA, UMIDITA', AREAZIONE, LUMINOSITA')

CATTIVO

MEDIO

BUONO

ALTRE INFORMAZIONI

Edificio con tipologia tipica della stalla-fienile (area del Vallone)