



**Atec Engineering s.r.l.**  
**SERVIZI PER L'ARCHITETTURA, L'INGEGNERIA, LA GEOLOGIA**

---

strada del friuli 30  
34136 trieste (ts)  
p.i. 01133500320

---

tel. +39 040 41 02 46  
fax +39 040 45 29 546  
e-mail: [info@atec-engineering.it](mailto:info@atec-engineering.it)

## CURRICULUM PROFESSIONALE

## ED ELENCO DEI PRINCIPALI LAVORI ESEGUITI

### L'AMMINISTRATORE UNICO

Ing. Luciano Zarattini

### IL DIRETTORE TECNICO

Ing. Livio Pertot

Aggiornato aprile 2019



Atec Engineering s.r.l.  
SERVIZI PER L'ARCHITETTURA, L'INGEGNERIA, LA GEOLOGIA

strada del friuli 30  
34136 trieste (ts)  
p.i. 01133500320

tel. +39 040 41 02 46  
fax +39 040 45 29 546  
e-mail: info@atec-engineering.it

## PRESENTAZIONE DELLA SOCIETA'

La società "**Atec Engineering s.r.l.**", con sede in Trieste, è una società di ingegneria interdisciplinare, nata a fine anno 2007, che opera nei vari settori dell'ingegneria civile, dell'architettura e della geologia, con particolare riguardo alle Opere Pubbliche.

La Società è costituita da n°6 Tecnici Professionisti, ognuno titolare di un proprio Studio avviato, che collaborano assieme da molti anni, operando con procedure consolidate e sistemi di coordinamento che si basano sull'interazione tra le varie figure professionali già presenti all'interno degli stessi.

L'ATEC-ENGINEERING s.r.l. è perciò in grado di fornire competenze tecniche interdisciplinari tra loro integrate, impiegando validi collaboratori ed attrezzature adeguate.

La Società opera per conto di *Enti Pubblici* (Regione Friuli Venezia Giulia, Provincia di Trieste, Università degli Studi, Comuni della Provincia di Trieste ed Udine, Agenzia del Demanio regione Veneto, Vigili del Fuoco, Genio Civile di Gorizia, Soprintendenza ai beni architettonici e paesaggistici del F.V.G., Direzione Regionale per i beni culturali e Paesaggistici del F.V.G., Ministero delle Infrastrutture e dei Trasporti - Provveditorato delle Opere Pubbliche di Trieste e Venezia etc.), di *Enti Istituzionali di vario genere* (Agenzia Territoriale per l'edilizia residenziale per le Province di Trieste e Gorizia, Diocesi di Trieste e Gorizia e Parrocchie ad essa correlate, etc.), nonché di *Privati qualificati* (Editoriale F.V.G. – Il Piccolo, Sasa Assicurazioni, Prelios s.p.a., etc.).

## ATTIVITA' TECNICA DI COMPETENZA

La società Atec engineering s.r.l. ha per oggetto, in proprio o per conto di terzi, le attività di engineering e servizi reali agli Enti Pubblici e alle Imprese, quali:

- progettazione, direzione lavori, consulenza e servizi attinenti all'architettura, all'ingegneria, anche integrata;
- progettazione, direzione lavori, consulenza per opere e studi geologici e geotecnici;
- progettazione, direzione lavori, consulenza e servizi attinenti all'urbanistica ed alla paesaggistica;
- progettazione, direzione lavori, consulenza e servizi relativi alla sicurezza sui luoghi di lavoro (coordinamento della sicurezza in progettazione ed esecuzione);
- servizi di consulenza, progettazione e certificazione relativi alla prevenzione incendi.
- attività di topografia;
- studi di fattibilità, ricerche e consulenze.



Atec Engineering s.r.l.  
SERVIZI PER L'ARCHITETTURA, L'INGEGNERIA, LA GEOLOGIA

strada del friuli 30  
34136 trieste (ts)  
p.i. 01133500320

tel. +39 040 41 02 46  
fax +39 040 45 29 546  
e-mail: info@atec-engineering.it

Negli ultimi anni, con l'acquisto di idonea strumentazione di supporto, unita ad approfondimenti tecnici ottenuta tramite la partecipazione ad appositi corsi di aggiornamento professionale, l'attività si è rivolta con sempre maggior attenzione ai seguenti temi tecnici:

- **verifica sismica degli edifici;**
- **esecuzione di indagini geologiche e geotecniche con definizione della categoria del suolo ai fini antisismici e controllo delle possibilità di oscillazione delle strutture con idonea strumentazione;**
- **risparmio energetico;**
- **adeguamento a norma antincendio;**
- **coordinamento della sicurezza;**
- **indagini strumentali non distruttive sugli edifici e sulle relative parti strutturali** (*indagini magnetoscopiche per l'individuazione dei ferri di armatura, indagini videoendoscopiche e micro carotaggi per la definizione delle tipologie costruttive di strutture e solai, prove dinamiche eseguite con accelerometri per il monitoraggio delle lesioni*).

Il carattere interdisciplinare consente quindi di affrontare in maniera completa gli aspetti legati:

1. alla verifica sismica per gli edifici strategici ai fini della protezione civile o rilevanti in caso di collasso a seguito di evento sismico;
2. all'individuazione della categoria del suolo e controllo dell'oscillazione strutturale teorica degli edifici;
3. all'efficienza energetica degli edifici degli enti pubblici, così come prescritto dalla Direttiva 2012/27/UE del 25 ottobre 2012.

## ORGANIZZAZIONE DELLA STRUTTURA E MODALITA' OPERATIVE

Si elencano di seguito i nominativi, le rispettive qualifiche e specifiche tecniche dei professionisti soci.

Nominativo del socio	Titolo di studio Albo professionale	Attività tecnica di competenza
ZARATTINI Luciano nato a Trieste il 25 agosto 1957 <b>Presidente C.D.A.</b> <b>Amministratore unico</b>	<i>Ingegnere</i> Ordine degli Ingegneri della Provincia di Trieste n. 1641	PROGETTAZIONE ARCHITETTONICA, DIREZIONE LAVORI, COORDINAMENTO DELLA SICUREZZA IN PROGETTAZIONE ED ESECUZIONE
PERTOT Livio nato a Trieste il 31 luglio 1953 <b>Direttore tecnico</b>	<i>Ingegnere</i> Ordine degli Ingegneri della Provincia di Trieste n. 1429	PROGETTAZIONE STRUTTURALE E DIREZIONE DEI LAVORI DELLE OPERE STRUTTURALI
PINZANI Giovanni Pietro nato a Trieste il 29 giugno 1965	<i>Geologo</i> Ordine regionale dei Geologi del Friuli – Venezia Giulia n. 220	STUDI GEOLOGICI E GEOTECNICI, STUDI PER LA MESSA IN SICUREZZA E SISTEMAZIONE DI VERSANTI, RILIEVI PLANOALTIMETRICI
CAPPELLI Michele nato a Gorizia il 2 agosto 1971	<i>Geometra</i> Collegio dei geometri della Provincia di Gorizia n. 277	REDAZIONE ELABORATI CONTABILI, ASSISTENZA ALLA DIREZIONE LAVORI, MISURA E CONTABILITA' COORDINAMENTO DELLA SICUREZZA IN PROGETTAZIONE ED ESECUZIONE
FURLAN Daniele nato a Trieste il 14 giugno 1982	<i>Perito industriale</i> Collegio dei Periti Industriali laureati della Provincia di Trieste n. 1067	PROGETTAZIONE E DIREZIONE DEI LAVORI PER GLI IMPIANTI ELETTRICI E SPECIALI
VEGLIACH Maurizio nato a Trieste il 8 febbraio 1968	<i>Perito industriale</i> Collegio dei Periti Industriali laureati della Provincia di Trieste n. 921	PROGETTAZIONE E DIREZIONE DEI LAVORI PER GLI IMPIANTI IDRICO, TERMICO, SANITARIO E CONDIZIONAMENTO

Il carattere sostanzialmente cooperativo della struttura comporta che ogni tecnico esegue in prima persona e con il personale del proprio Studio il lavoro di competenza, assicurando nel contempo l'affiatamento del gruppo di lavoro, che si è dato ormai da tempo procedure tecnico/esecutive consolidate.



Atec Engineering s.r.l.  
SERVIZI PER L'ARCHITETTURA, L'INGEGNERIA, LA GEOLOGIA

strada del friuli 30  
34136 trieste (ts)  
p.i. 01133500320  
tel. +39 040 41 02 46  
fax +39 040 45 29 546  
e-mail: info@atec-engineering.it

## ATTREZZATURE TECNICHE IN DOTAZIONE

La Società è dotata direttamente (o indirettamente, attraverso i rispettivi Studi Tecnici che la costituiscono) di sistemi hardware e software interfacciabili e compatibili con gli attuali standard di elaborazione e riproduzione, che garantiscono la fruibilità e la totale riproducibilità degli elaborati tecnici, per la redazione dei quali vengono utilizzati i seguenti formati secondo i più diffusi standard del settore nella piattaforma Windows:

- |   |                                |
|---|--------------------------------|
| • per rilievo di edifici di pregio:         | Laser –scanner 3D tipo IPOGEO  |
| • per rilievi topografici:                  | stazione integrale Pentax 06D  |
| • per ispezioni edili:                      | termo camera a infrarossi      |
| • per misure di spostamenti:                | distometro a nastro da 15 m    |
| • per monitoraggio lesioni strutture:       | crepometro (lettura 0.01 mm)   |
| • per indagini geofisiche:                  | stazione Tromino               |
| • per prove sui terreni:                    | penetrometro Penny 30          |
| • progetto architettonico:                  | Autocad LT2012                 |
| • progetto impiantistico:                   | Autocad LT2012                 |
| • progetto strutturale:                     | MasterSap                      |
| • trattamento immagini:                     | Photoshop                      |
| • stabilità versanti rinforzati e non:      | Slide (Rocscience)             |
| • caduta massi:                             | Georock (Geostru)              |
| • gallerie in roccia:                       | Unwedge (Rocscience)           |
| • fondazioni, muri, paratie                 | Aztec geotecnica               |
| • documenti:                                | Microsoft Word e Adobe Acrobat |
| • stime, tabelle:                           | Microsoft Excel                |
| • computazione, misura e contabilità lavori | programmi STR.                 |



Atec Engineering s.r.l.  
SERVIZI PER L'ARCHITETTURA, L'INGEGNERIA, LA GEOLOGIA

strada del friuli 30  
34136 trieste (ts)  
p.i. 01133500320

tel. +39 040 41 02 46  
fax +39 040 45 29 546  
e-mail: info@atec-engineering.it

## PRINCIPALI INCARICHI SVOLTI – OPERE EDILI ED ACCESSORIE

### A. EDILIZIA

#### A.1. RESTAURO EDIFICI VINCOLATI EX LEGE 1089/39

- A.1.1. Interventi di restauro della Centrale Idrodinamica del Porto Vecchio di Trieste – periodo 2008-2012 – SOPRINTENDENZA BENI ARCHEOLOGICI DEL FVG
- A.1.2. Interventi di restauro della copertura della Chiesa di Santa Maria Maggiore a Trieste – periodo 2012-2014 – SOPRINTENDENZA BENI ARCHEOLOGICI DEL FVG
- A.1.3. Restauro Chiesa di S. Antonio Nuovo – Trieste – periodo 2011-2012 - COMUNE DI TRIESTE
- A.1.4. Restauro di Palazzo Carciotti a Trieste – periodo 2013 - SOPRINTENDENZA BENI ARCHEOLOGICI DEL FVG

#### A.2. EDILIZIA COMMERCIALE E DIREZIONALE

- A.2.1. Realizzazione di un nuovo edificio ad uso uffici per il Consiglio Regionale a Trieste – REGIONE FVG
- A.2.2. Opere di straordinaria manutenzione della Casa dello Studente E4 – Trieste - ERDISU TRIESTE
- A.2.3. Interventi di adeguamento a norma e straordinaria manutenzione della sede comunale – COMUNE DI FIUMICELLO (UDINE)

#### A.3. EDILIZIA SCOLASTICA

- A.3.1. Lavori di straordinaria manutenzione e adeguamento a norma del LICEO PETRARCA – Trieste – PROVINCIA DI TRIESTE
- A.3.2. Lavori di straordinaria manutenzione dell'I.T.I.S. "A.VOLTA" – Trieste – PROVINCIA DI TRIESTE
- A.3.3. Lavori di straordinaria manutenzione e consolidamento statico del LICEO DANTE – Trieste – PROVINCIA DI TRIESTE
- A.3.4. Lavori di straordinaria manutenzione alla scuola "CARDUCCI-SCEK"– Duino Aurisina – Trieste – COMUNE DI DUINO AURISINA
- A.3.5. Lavori di straordinaria manutenzione alla scuola materna di Malchina - Duino Aurisina – Trieste – COMUNE DI DUINO AURISINA
- A.3.6. Opere di straordinaria manutenzione alla scuola materna comunale di vicolo dell'Edera – Trieste – COMUNE DI TRIESTE
- A.3.7. Lavori di straordinaria manutenzione e posa in opera di un impianto fotovoltaico della scuola elementare di Sgonico – COMUNE DI SGONICO
- A.3.9. Lavori di ristrutturazione della scuola materna ed elementare "A. Bubnic" – COMUNE DI MUGGIA

#### A.4. EDILIZIA OSPEDALIERA E ASSISTENZIALE

- A.4.1. Opere di ristrutturazione dell'ex lungodegenti "E.Gregoretti" – COMUNE DI TRIESTE
- A.4.2. Manutenzione straordinaria della Casa di Riposo comunale- Muggia – Trieste – COMUNE DI MUGGIA

#### A.5. EDILIZIA RESIDENZIALE

- A.5.1. Ristrutturazione edifici ATER di strada per Longera 6-8-10-12-14-16 – Trieste – A.T.E.R. TRIESTE



Atec Engineering s.r.l.  
SERVIZI PER L'ARCHITETTURA, L'INGEGNERIA, LA GEOLOGIA

strada del friuli 30  
34136 trieste (ts)  
p.i. 01133500320

tel. +39 040 41 02 46  
fax +39 040 45 29 546  
e-mail: info@atec-engineering.it

## A.6. EDILIZIA SPORTIVA

A.6.1. Adeguamento a norma della palestra comunale di Monrupino – Trieste – COMUNE DI MONRUPINO

### B. INTERVENTI A PREVALENZA GEOLOGICA E GEOTECNICA

- B.1. Interventi di riduzione del rischio da crollo e caduta massi lungo la pista ciclopedonale “G.Cottur” nei tratti compresi tra le località Hervati e Draga S.Elia – PROVINCIA DI TRIESTE
- B.2. Interventi di ripristino delle opere di consolidamento e di messa in sicurezza di un versante instabile compreso tra il civ.n. 39/1 di via Udine ed il civ.n. 66 di via Commerciale a salvaguardia della pubblica incolumità – Trieste – COMUNE DI TRIESTE
- B.3. Interventi di adeguamento della SP7/SP163 compresi tra gli abitati di B.go Fornari e Voltaggio – progetto esecutivo degli interventi di consolidamento corticale delle scarpate a monte e a ridosso della sede stradale a seguito di eventi alluvionali – Comune di Ronco Scrivia – PROVINCIA DI GENOVA
- B.4. Interventi necessari al consolidamento di un tratto del versante a monte della SP14 in Comune di Muggia rientrante nella perimetrazione PAIR n. 0320030200; - COMMISSARIO STRAORDINARIO DELEGATO PER LA REALIZZAZIONE DEGLI INTERVENTI DI MITIGAZIONE DEL RISCHIO IDROGEOLOGICO PER LA REGIONE F.V.G.

### C. OPERE STRADALI

- C.1. Interventi di adeguamento e manutenzione straordinaria sulla viabilità provinciale – S.P. n.6 “di Comeno” – Trieste – PROVINCIA DI TRIESTE
- C.2. Interventi di adeguamento e manutenzione straordinaria – S.P. n.11 “di Prebenico” – Trieste – PROVINCIA DI TRIESTE
- C.3. Interventi di adeguamento e manutenzione straordinaria – S.P. n.1 “del Carso” – Trieste – PROVINCIA DI TRIESTE
- C.4. Ripristino funzionale di un tratto della viabilità comunale di accesso alla frazione di Visintini a salvaguardia del transito e della pubblica incolumità – COMUNE DI DOBERDO' DEL LAGO

### D. IMPIANTI TECNOLOGICI

- D.1. Adeguamento impiantistico del Palazzo Galileo di via Beirut – Trieste - A.T.E.R. TRIESTE
- D.2. Adeguamento impiantistico dell'edificio “ADRIATICO GUST HOUSE” a Grignano - Trieste - INTERNATIONAL CENTRE THERORETICAL PHYSICS
- D.3. Opere impiantistiche per i lavori di realizzazione di un asilo per i dipendenti regionali in via Cantù – Trieste – REGIONE FVG
- D.4. Ristrutturazione edifici di via Pola – Gorizia - A.T.E.R. GORIZIA
- D.5. Ristrutturazione edifici di via Mazzini – Gorizia - A.T.E.R. GORIZIA
- D.6. Ristrutturazione della scuola Media “Ziga Zois” – Trieste - PROVINCIA DI TRIESTE
- D.7. Ristrutturazione della Stazione tranviaria di Opicina – Trieste – TRIESTETRASPORTI s.p.a.
- D.8. Realizzazione del complesso residenziale “Le Gemme” a Opicina – Trieste – INTERVENTO PRIVATO
- D.9. Ristrutturazione e adeguamento a norma della Caserma dei Carabinieri a Muggia – Trieste - COMUNE DI MUGGIA

### E. PREVENZIONE INCENDI





**Atec Engineering s.r.l.**  
**SERVIZI PER L'ARCHITETTURA, L'INGEGNERIA, LA GEOLOGIA**

strada del friuli 30  
34136 trieste (ts)  
p.i. 01133500320  
tel. +39 040 41 02 46  
fax +39 040 45 29 546  
e-mail: info@atec-engineering.it

- E.1. Opere di adeguamento a norma antincendio dell'immobile sito in via. Q. Sella 87 – Vicenza – AGENZIA DEL DEMANIO – FILIALE VENETO
- E.2. Opere di adeguamento a norme antincendio della Casa di Riposo comunale – Muggia - Trieste – COMUNE DI MUGGIA
- E.3. Opere di adeguamento a normativa antincendio dell'edificio ex IRFOP – Trieste – UNIVERSITA' DI TRIESTE

## **F. COORDINAMENTO DELLA SICUREZZA**

- F.1. Ristrutturazione della Centrale idrodinamica del Porto di Trieste – SOPRINTENDENZA BENI ARCHEOLOGICI DEL FVG
- F.2. Restauro di Palazzo Carciotti a Trieste - SOPRINTENDENZA BENI ARCHEOLOGICI DEL FVG
- F.3. Restauro Chiesa di S. Maria Maggiore – Trieste - SOPRINTENDENZA BENI ARCHEOLOGICI DEL FVG
- F.4. Restauro Chiesa di S. Antonio Nuovo – Trieste – COMUNE DI TRIESTE
- F.5. Interventi di manutenzione elettrica e pronto intervento elettrico per le Province di Trieste e Gorizia - ACEGASAPSAMGA

## **G. OPERE STRUTTURALI**

- G.1. Risanamento dell'edificio di via Ghirlandaio n°31 – Trieste – A.T.E.R. TRIESTE
- G.2. Realizzazione di un parcheggio per gli uffici del Consiglio Regionale a Trieste – REGIONE FVG
- G.3. Risanamento dell'edificio di via Monfort per la Facoltà di Psicologia – Trieste - UNIVERSITA' DI TRIESTE

## **H. COLLAUDI STATICI**

- H.1. Risanamento del ricreatorio comunale "A. Nordio" – Trieste - COMUNE DI TRIESTE
- H.2. Ristrutturazione della scuola materna comunale "Filzi-Grego" – Trieste - COMUNE DI TRIESTE
- H.3. Risanamento degli edifici di viale D'Annunzio 68-70 – Trieste - A.T.E.R. TRIESTE
- H.4. Risanamento dell'edificio di via Ghirlandaio n.29 – Trieste - A.T.E.R. TRIESTE

## **I. COLLAUDI TECNICO-AMMINISTRATIVI**

- I.1. Opere di recupero Piazzale Monte Re a Opicina – Trieste – COMUNE DI TRIESTE
- I.2. Lavori di costruzione di un edificio nuovo a servizio dell'Editoriale FVG – Membro della commissione di collaudo – Zona artigianale Savogna – Gorizia – CONSORZIO SVILUPPO IND. E ART. GORIZIA
- I.3. Lavori di riqualificazione funzionale dell'edificio regionale sede della Corte dei Conti – viale Miramare 19 - REGIONE FRIULI VENEZIA GIULIA
- I.4. Lavori di recupero dell'immobile di via Gaspare Gozzi e sua trasformazione in residenza per studenti – A.R.DI.S.S.





**Atec Engineering s.r.l.**  
**SERVIZI PER L'ARCHITETTURA, L'INGEGNERIA, LA GEOLOGIA**

---

strada del friuli 30  
34136 trieste (ts)  
p.i. 01133500320

---

tel. +39 040 41 02 46  
fax +39 040 45 29 546  
e-mail: [info@atec-engineering.it](mailto:info@atec-engineering.it)

## **SCHEDE DI ALCUNI INTERVENTI SIGNIFICATIVI**







Atec Engineering s.r.l.  
SERVIZI PER L'ARCHITETTURA, L'INGEGNERIA, LA GEOLOGIA

strada del friuli 30  
34136 trieste (ts)  
p.i. 01133500320

tel. +39 040 41 02 46  
fax +39 040 45 29 546  
e-mail: info@atec-engineering.it

A.T.E.R. TRIESTE – INTERVENTI DI MANUTENZIONE STRAORDINARIA DI TETTI E  
FACCIAE DEL COMPLESSO EDILIZIO DI STR. PER LONGERA 6-8-10-12-14-16 -  
DIREZIONE LAVORI – TRIESTE



Facciata principale lungo strada per Longera





Atec Engineering s.r.l.  
SERVIZI PER L'ARCHITETTURA, L'INGEGNERIA, LA GEOLOGIA

strada del friuli 30  
34136 trieste (ts)  
p.i. 01133500320

tel. +39 040 41 02 46  
fax +39 040 45 29 546  
e-mail: [info@atec-engineering.it](mailto:info@atec-engineering.it)



Facciata postica

COMUNE TRIESTE – LAVORI DI MESSA IN SICUREZZA DI UN VERSANTE INSTABILE TRA  
VIA UDINE E VIA COMMERCIALE – PROGETTAZIONE E DIREZIONE LAVORI – TRIESTE



Versante consolidato





Atec Engineering s.r.l.  
SERVIZI PER L'ARCHITETTURA, L'INGEGNERIA, LA GEOLOGIA

strada del friuli 30  
34136 trieste (ts)  
p.i. 01133500320

tel. +39 040 41 02 46  
fax +39 040 45 29 546  
e-mail: info@atec-engineering.it

## PRINCIPALI INCARICHI SVOLTI – OPERE GEOLOGICHE E GEOTECNICHE

### ESEMPI DI STUDI, PROGETTI E REALIZZAZIONI DI INTERVENTI DI MESSA IN SICUREZZA

Il presente documento raccoglie alcuni dei lavori più significativi seguiti principalmente dal responsabile del **SETTORE GEOLOGIA**, geol. Giovanni Pietro PINZANI.

I servizi offerti da **ATEC ENGINEERING S.r.l.** in questo settore sono:

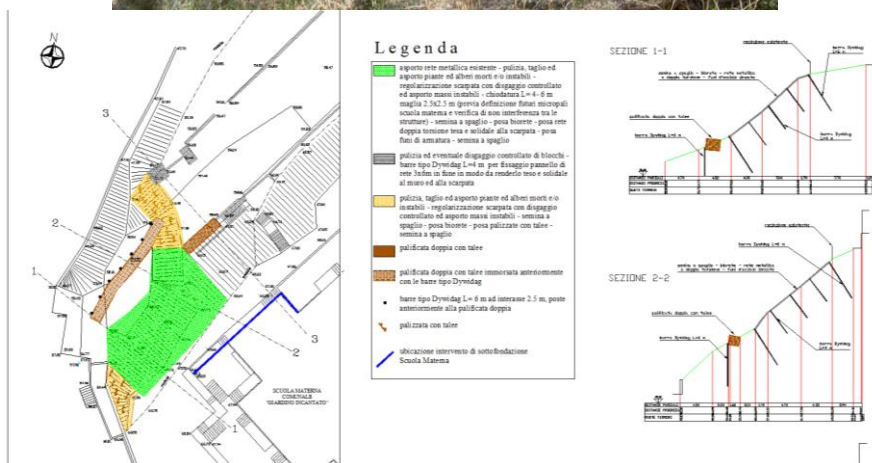
#### **CONSULENZA, PROGETTAZIONE, DIREZIONE LAVORI, ASSISTENZA NELLE FASI OPERATIVE INERENTI PRINCIPALMENTE:**

- **CONSULENZA GEOLOGICA E GEOTECNICA EDIFICI ESISTENTI E NUOVE EDIFICAZIONI ANCHE IN RELAZIONE ALLA SISMICITA';**
- **MONITORAGGIO LESIONI STRUTTURE;**
- **FRANE;**
- **CADUTA MASSI;**
- **MONITORAGGIO VERSANTI ED OPERE DI SOSTEGNO INSTABILI;**
- **CEDIMENTI FONDAZIONALI;**
- **ASSISTENZA E CONSULENZA NELLE SOMME URGENZE.**



## 2002 PROGETTO PER LA SISTEMAZIONE E MESSA IN SICUREZZA DELLA SCARPATA ADIACENTE ALLA SCUOLA MATERNA COMUNALE "GIARDINO INCANTATO"-TS

Cliente: Comune di Trieste





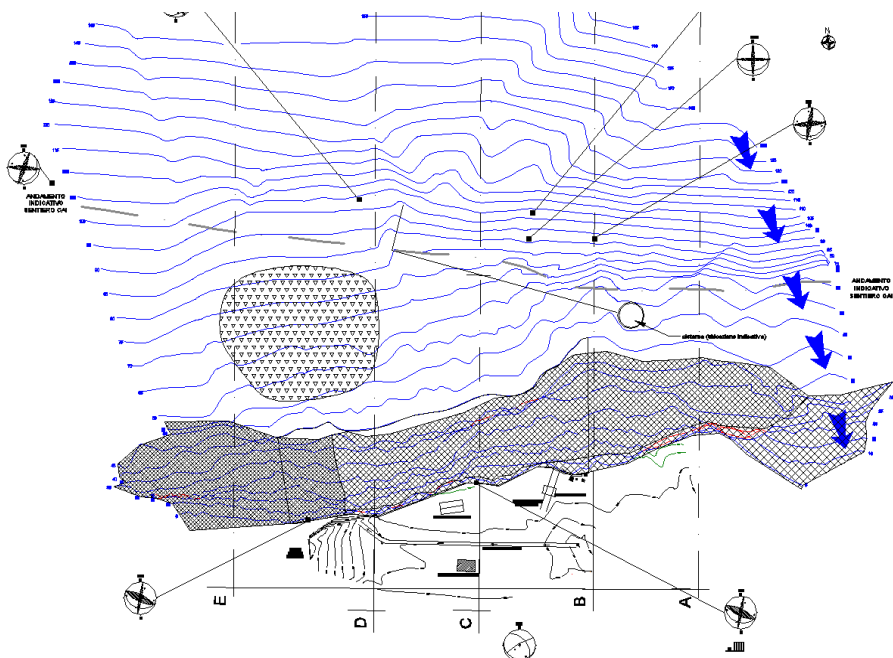
**Atec Engineering s.r.l.**  
**SERVIZI PER L'ARCHITETTURA, L'INGEGNERIA, LA GEOLOGIA**

strada del friuli 30  
34136 trieste (ts)  
p.i. 01133500320

tel. +39 040 41 02 46  
fax +39 040 45 29 546  
e-mail: [info@atec-engineering.it](mailto:info@atec-engineering.it)



2006 PROGETTI PER IL CONSOLIDAMENTO DI UNA PARETE IN ROCCIA E REALIZZAZIONE  
DI UNA BARRIERA PARAMASSI A DIFESA DEL PIAZZALE D'INGRESSO DI UNA GALLERIA  
Cliente: SIOT Spa

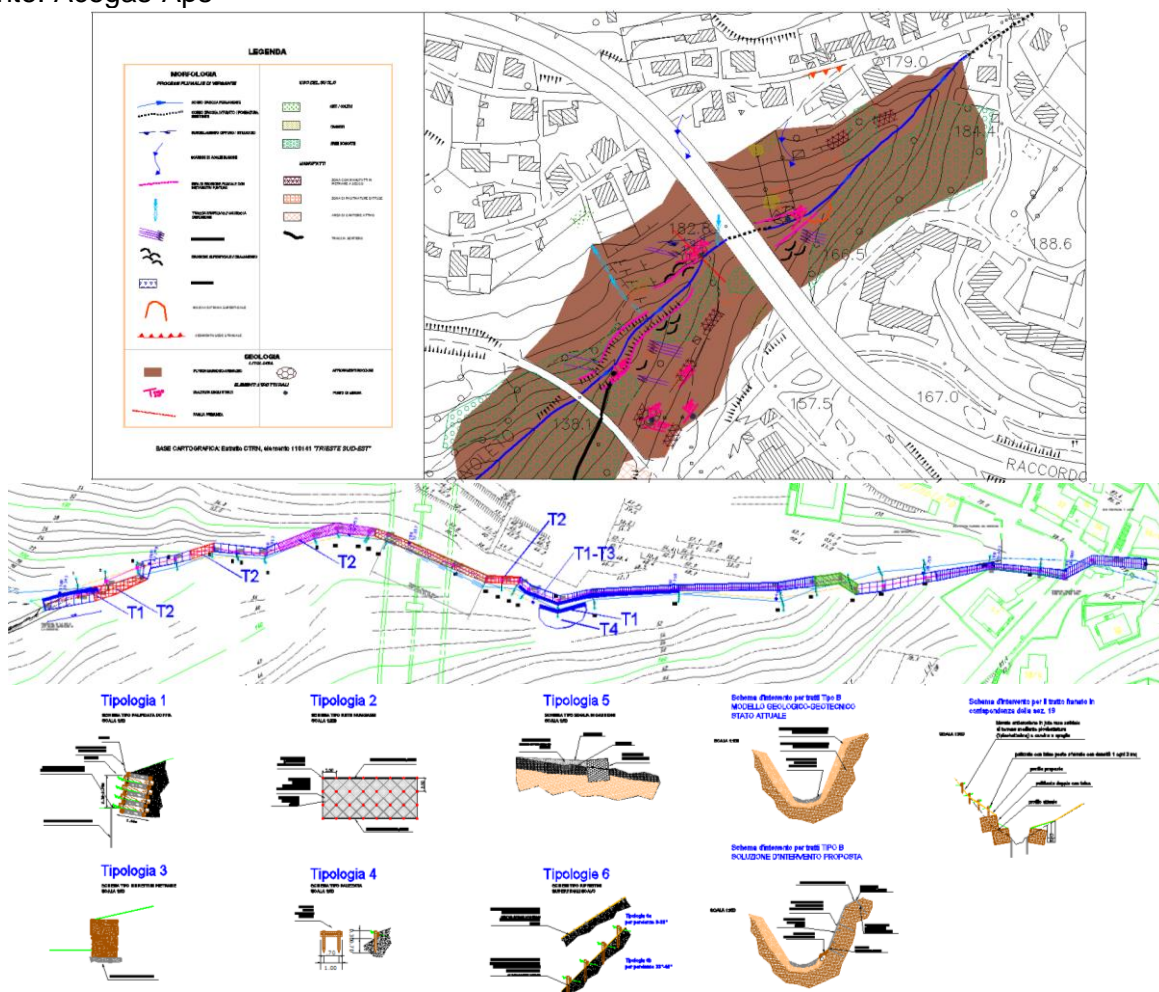






## 2007 STUDIO GEOLOGICO E GEOTECNICO PER IL PROGETTO ESECUTIVO DELLA FOGNATURA DI VIA DEL BOTRO-TS

Cliente: Acegas-Aps





**Atec Engineering s.r.l.**  
**SERVIZI PER L'ARCHITETTURA, L'INGEGNERIA, LA GEOLOGIA**

strada del friuli 30  
34136 trieste (ts)  
p.i. 01133500320

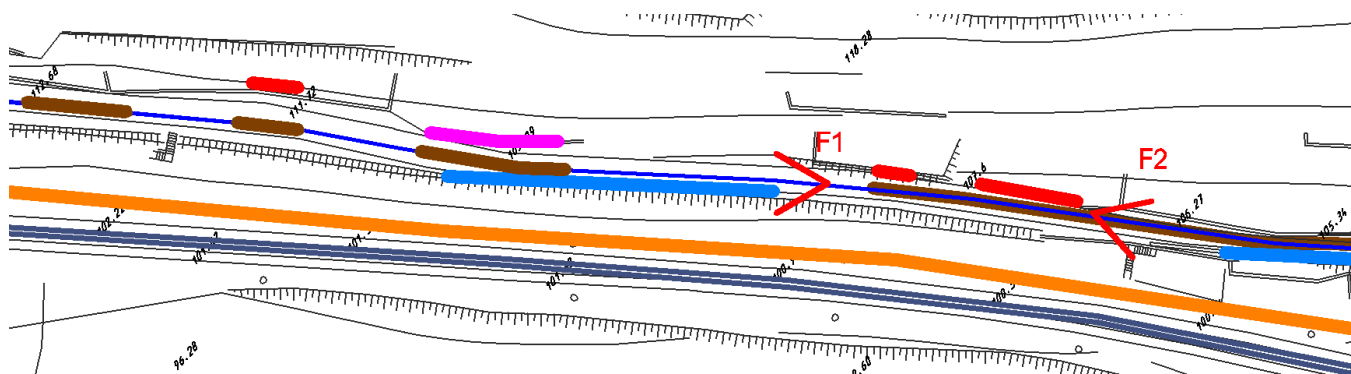
tel. +39 040 41 02 46  
fax +39 040 45 29 546  
e-mail: [info@atec-engineering.it](mailto:info@atec-engineering.it)





2007 STUDIO GEOLOGICO E GEOTECNICO PER IL PROGETTO ESECUTIVO DELLA  
CONDOTTA IDRICA DI VIA DEL PUCINO -TS

Cliente: Acegas-Aps









**2009 STUDIO GEOLOGICO-TECNICO PER GLI INTERVENTI DI MESSA IN SICUREZZA DI ALCUNI TRATTI DELL'AUTOSTRADA TRIESTE LISERT**  
Cliente: Alpi srl



Lisert Consolidamenti-RelGeo

STUDIO PINZANI  
geologia-geotecnica-geomeccanica

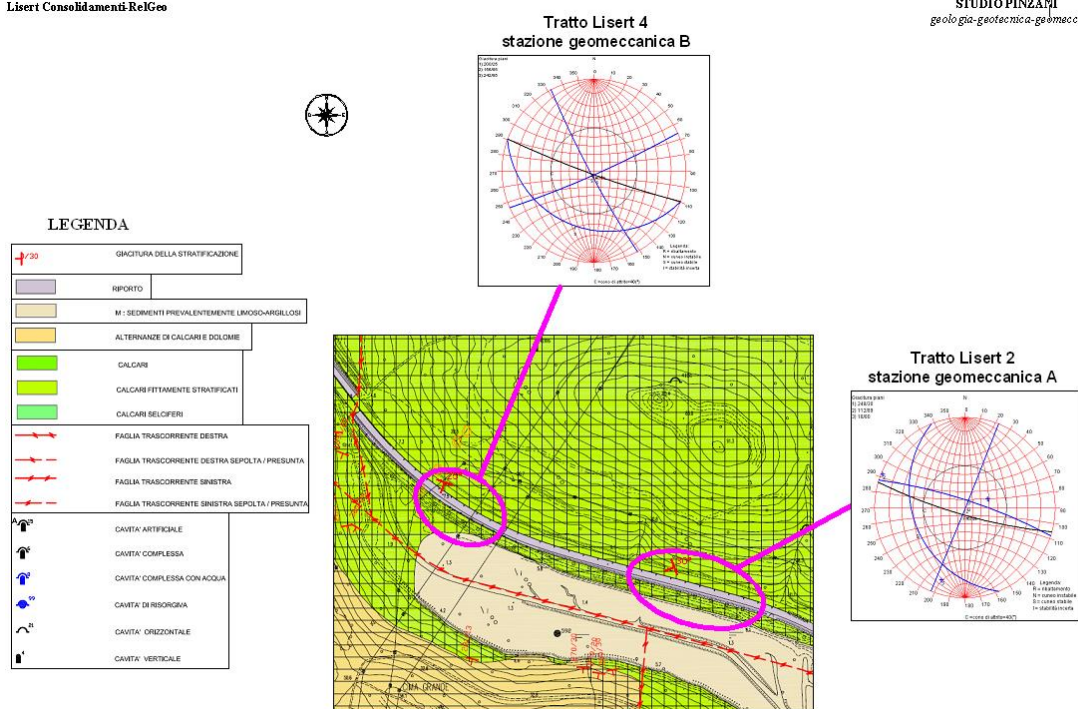
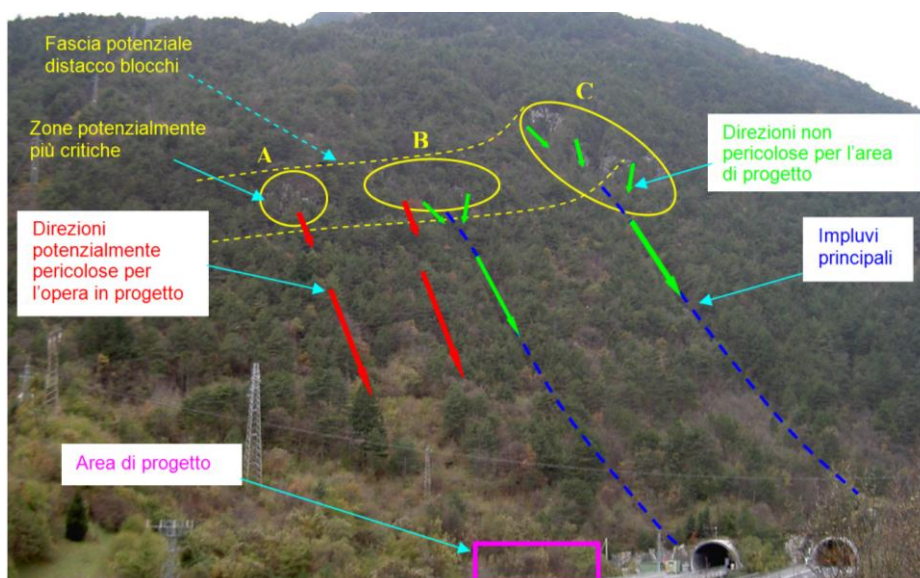


Fig.2: carta geologica tratti Lisert 2 e Lisert 4 con rappresentazione grafica dei rilievi geomeccanici più rappresentativi (base cartografia Regione FVG) - scala 1:5000



2010 PROGETTO PER LA REALIZZAZIONE DI UNA BARRIERA PARAMASSI A DIFESA DI UN IMPIANTO TECNOLOGICO SITO IN CORRISPONDENZA DEL PORTALE SUD DELLA GALLERIA DOGNA-UD

Cliente: SPEA Spa







**Atec Engineering s.r.l.**  
**SERVIZI PER L'ARCHITETTURA, L'INGEGNERIA, LA GEOLOGIA**

---

strada del friuli 30  
34136 trieste (ts)  
p.i. 01133500320

---

tel. +39 040 41 02 46  
fax +39 040 45 29 546  
e-mail: [info@atec-engineering.it](mailto:info@atec-engineering.it)



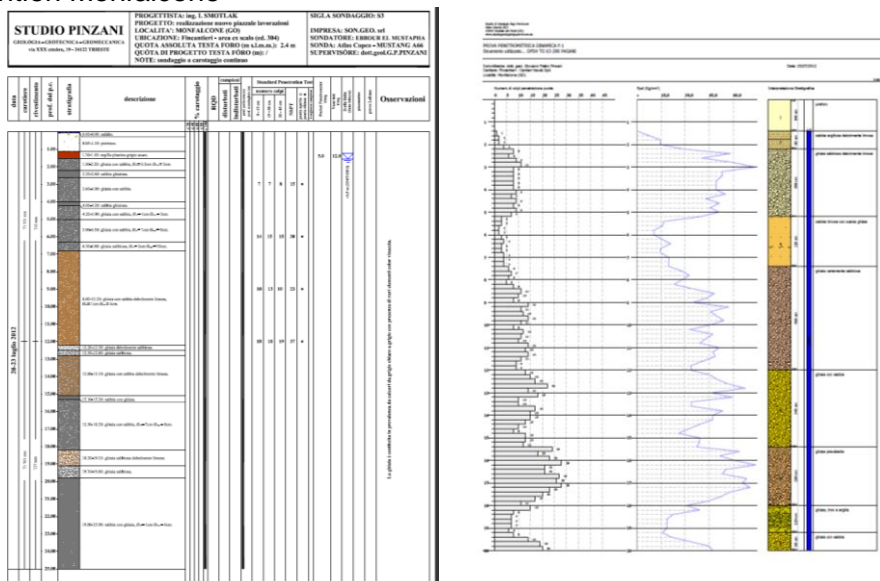


**Atec Engineering s.r.l.**  
**SERVIZI PER L'ARCHITETTURA, L'INGEGNERIA, LA GEOLOGIA**

strada del friuli 30  
 34136 trieste (ts)  
 p.i. 01133500320  
 tel. +39 040 41 02 46  
 fax +39 040 45 29 546  
 e-mail: info@atec-engineering.it

## 2012 INDAGINI GEOLOGICHE E GEOTECNICHE

Cliente: Fincantieri Monfalcone



Indagini geotecniche

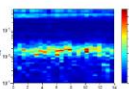


Fig. 5: stabilità del segnale nel tempo (serie temporale HVV)

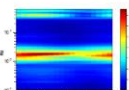
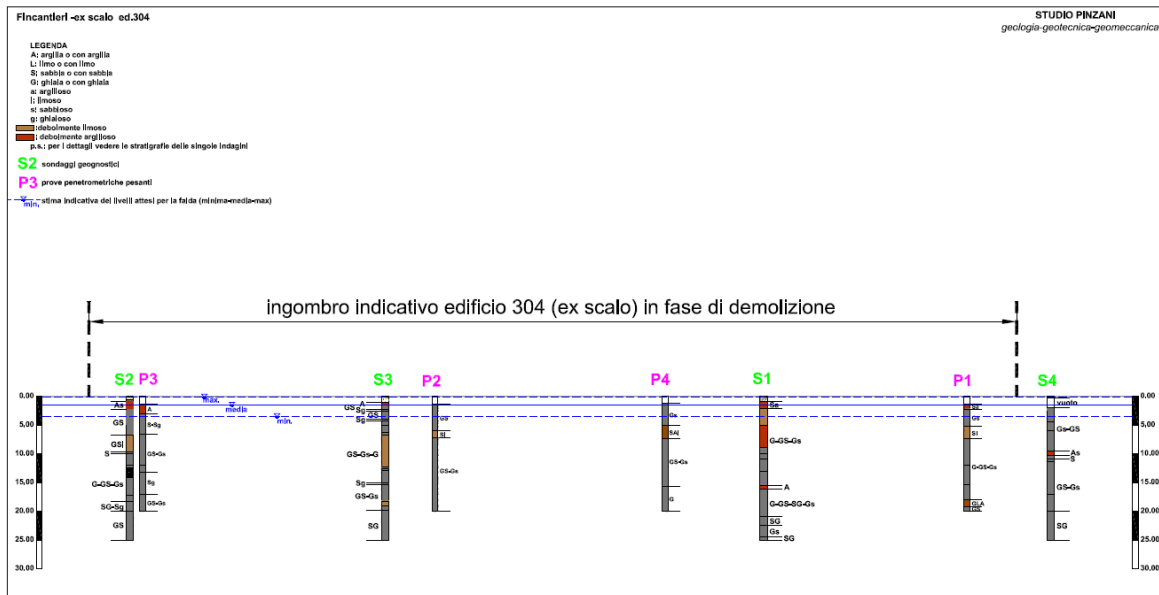


Fig. 6: esito del segnale nelle diverse direzioni (direzionalità HVV)

Indagini sismiche





Modellazione geotecnica

strada del friuli 30  
34136 trieste (ts)  
p.i. 01133500320

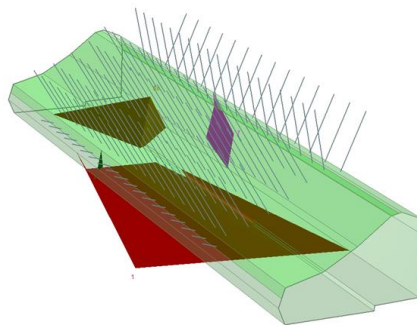
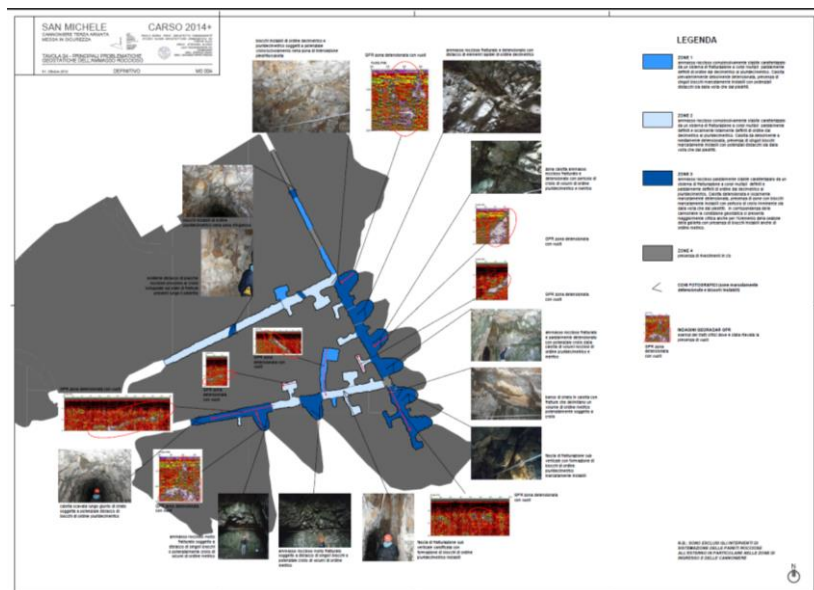
---

tel. +39 040 41 02 46  
fax +39 040 45 29 546  
e-mail: [info@atec-engineering.it](mailto:info@atec-engineering.it)

2012 PROGETTO DEFINITIVO PER IL CONSOLIDAMENTO DELLA GALLERIA III ARMATA DEL MONTE SAN MICHELE DI GORIZIA (INTERVENTO RIENTRANTE NEL PROGETTO CARSO 2014)

Ciente :Arch. Stefano Alonzi

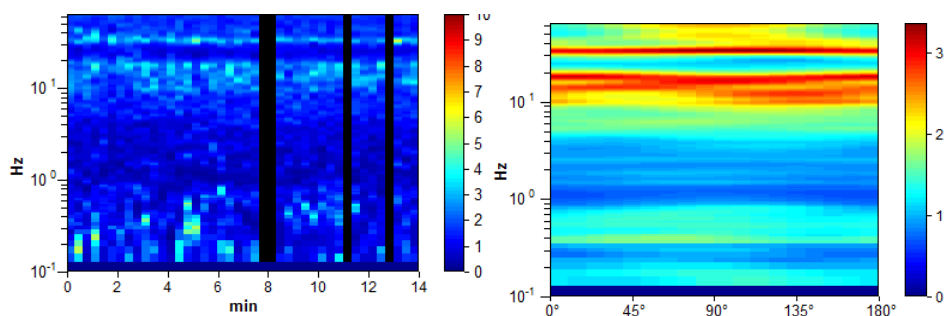
Cliente finale: provincia di Gorizia



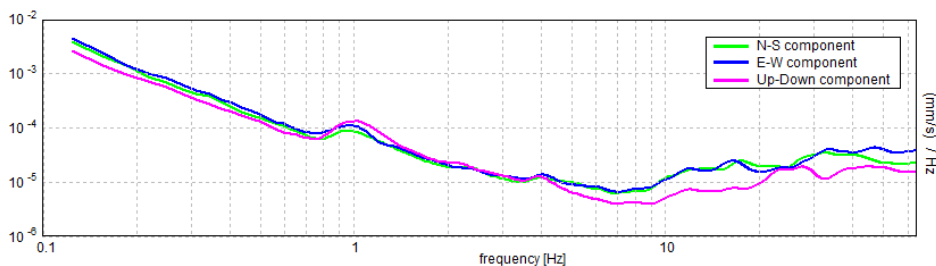


## ALTRI SERVIZI

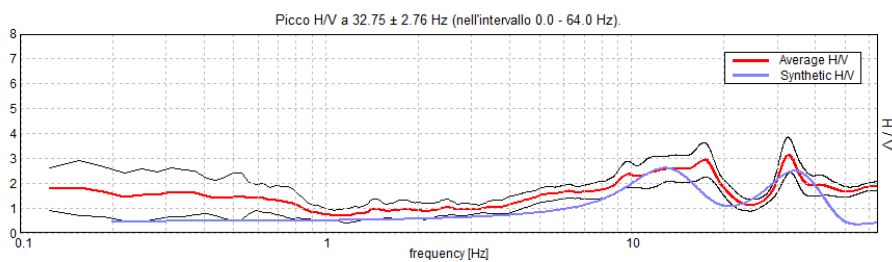
### STUDI GEOLOGICI PER LA CLASSIFICAZIONE SISMICA DI UN SITO MEDIANTE MISURAZIONE DEI MICROTREMORI A STAZIONE SINGOLA



stabilità del segnale nel tempo nelle diverse direzioni



valore di Hz per le diverse frequenze secondo le tre componenti selezionate



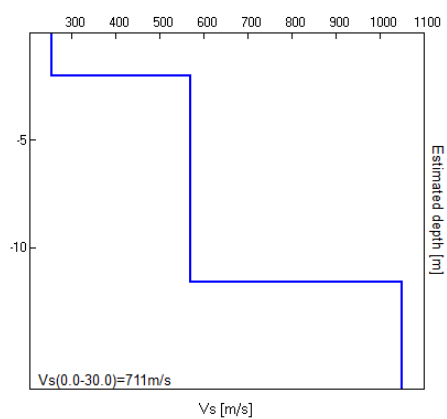
confronto H/V sperimentale con H/V sintetico elaborato



**Atec Engineering s.r.l.**  
**SERVIZI PER L'ARCHITETTURA, L'INGEGNERIA, LA GEOLOGIA**

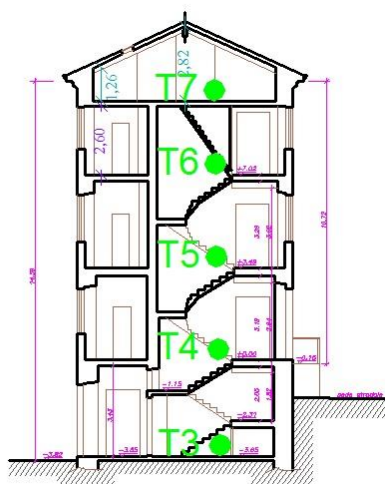
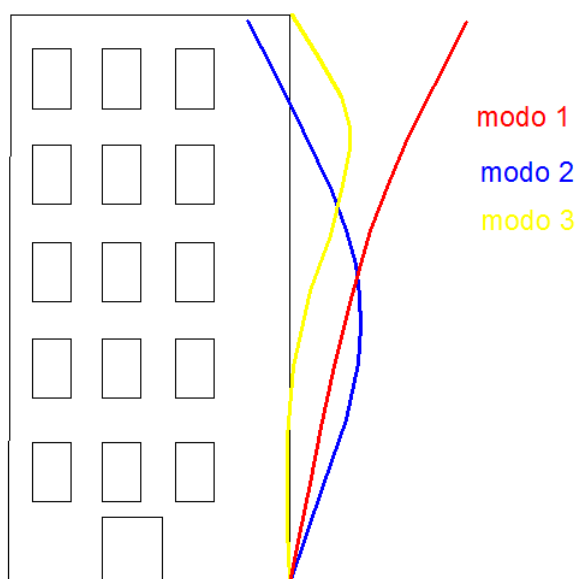
strada del friuli 30  
34136 trieste (ts)  
p.i. 01133500320

tel. +39 040 41 02 46  
fax +39 040 45 29 546  
e-mail: [info@atec-engineering.it](mailto:info@atec-engineering.it)



modello sismico

DEFINIZIONE DEL PERIODO PROPRIO DI OSCILLAZIONE DI UN EDIFICIO ESISTENTE  
AI FINI DELLA VERIFICA STRUTTURALE SISMICA E VALUTAZIONE DEI POTENZIALI  
FENOMENI  
DI RISONANZA IN RELAZIONE AL SUOLO

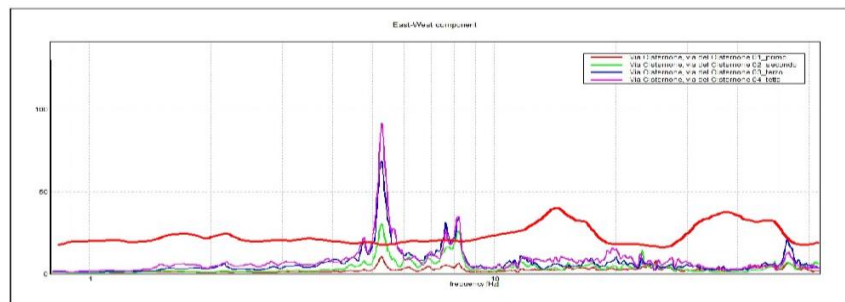




Atec Engineering s.r.l.  
SERVIZI PER L'ARCHITETTURA, L'INGEGNERIA, LA GEOLOGIA

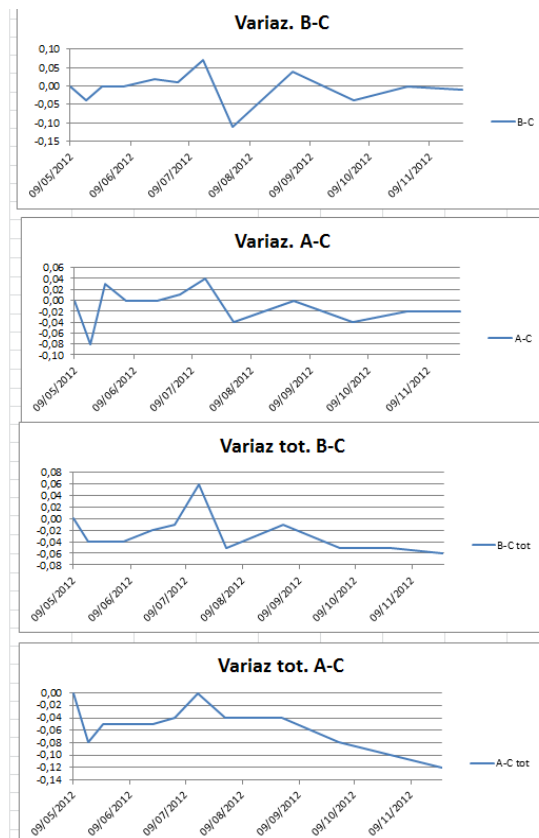
strada del friuli 30  
34136 trieste (ts)  
p.i. 01133500320

tel. +39 040 41 02 46  
fax +39 040 45 29 546  
e-mail: info@atec-engineering.it











**Atec Engineering s.r.l.**  
**SERVIZI PER L'ARCHITETTURA, L'INGEGNERIA, LA GEOLOGIA**

strada del friuli 30  
34136 trieste (ts)  
p.i. 01133500320

tel. +39 040 41 02 46  
fax +39 040 45 29 546  
e-mail: info@atec-engineering.it

L'AMMINISTRATORE UNICO  
Ing. Luciano Zarattini

A handwritten signature in blue ink is written over a circular blue stamp. The stamp contains the text: "ORDINE DEGLI INGEGNERI DI TRIESTE", "Dott. Ing. LUCIANO ZARATTINI", "N. Iscr. A 1641", and a small star at the bottom.

Trieste, lì 12 APRILE 2019